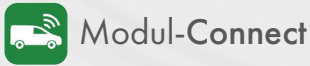
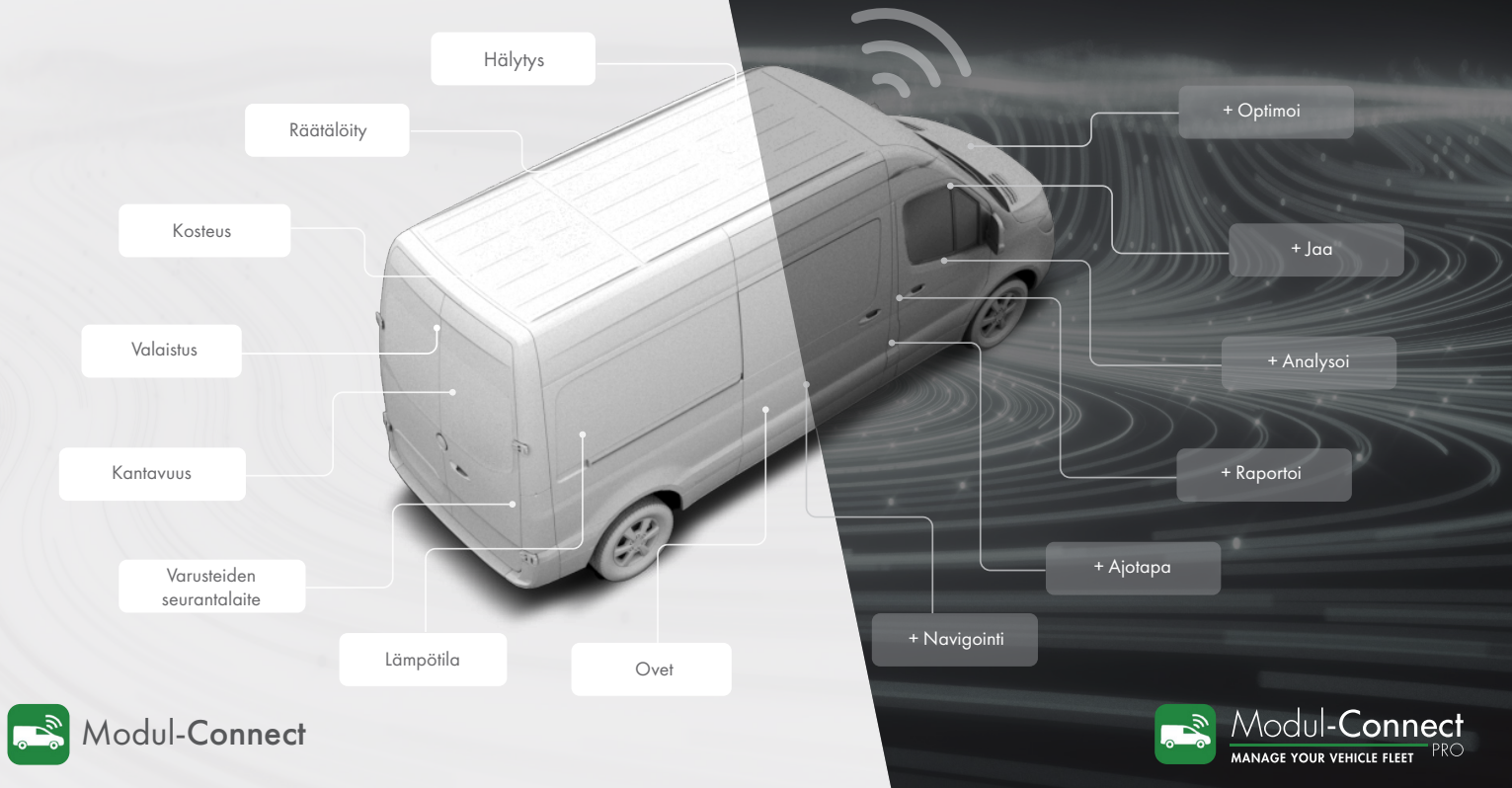




Idea

Modul-Connect PRO herättää ajoneuvokannan eloon. Jokaisessa ajoneuvossa oleva tehokas ohjainrasia tarjoaa lisäarvoa tuovaa toimivuutta ja antaa sekä kuljettajalle että tukitiimeille pääsyn reaaliaikaisiin tietoihin. Älypuhelin mullisti tavan, jolla ihmiset ovat yhteydessä toisiinsa. Nyt Modul-Connect PRO tarjoaa saman vapauden ajoneuvokannan hallintaan.





Modul-Connect

Modul-Connect on ainutlaatuinen ja vankka alusta kaikille hyötyajoneuvojen digitaalisille ja sähkölaitteille. Järjestelmä on nopea ja helppo asentaa, ja koska se on riippumaton OEM-laittevalmistajan sähköjärjestelmästä ja muusta ajoneuvon elektronikasta, ja se tarjoaa maksimaalisen luotettavuuden.

Modul-Connect-järjestelmässä on monipuolinen ohjainrasia, jossa on suuritehoiset lähdöt, jotka kaikki mahdollistavat yksilölliset akkuvahdin ja/ tai ajastimen asetukset. Lisäksi siinä on tulot, joita voidaan käyttää signaaleista kytkemiseen ja lähtöjen ohjaamiseen. Kolme CAN-kanavaa mahdollistavat suoran integroinnin ajoneuvoon tai lisäjärjestelmiin tarpeen mukaan. Bluetooth-yhteys puolestaan mahdollistaa langattomat kytkimet, joiden kantama on jopa 100 m. Sähkölaitteita voidaan hallita Modul-Connect-sovelluksella puhelimella tai tabletilla (iOS tai Android), paristokäyttöisellä kaukosäätimellä tai virtakytkimillä näytön avulla tai ilman.

Järjestelmä on erittäin älykäs ja mahdollistaa kehittyneen ohjelmoinnin. Se voi esimerkiksi sammuttaa työvalot, kun käsijarru vapautetaan. Punnitusjärjestelmän avulla kuljettaja saa hälytyksen, jos ajoneuvon kuormitus on liian suuri.

Modul-Connect PRO

Modul-Connect PRO voi tehdä kaiken saman kuin Modul-Connect-järjestelmänkin. Lisäksi voit sen avulla seurata ja hallinnoida ajoneuvokantaasi.

SIM-kortin sisältävä Modul-Connect PRO -järjestelmä lähettää kaikki tiedot pilveen visualisointia varten web-portaalissa. Portaalin käyttöoikeudet voidaan myöntää minkä vain tason perusteella, esimerkiksi maittain, alueittain tai osastoittain.

Web-portaalissa näkyvät kaikki ajoneuvot luettelossa ja kartalla, ja voit seurata niiden nykyistä sijaintia, reittiä, akun varaustasoa ja, jos punnitusjärjestelmä on asennettu, nykyistä painoa. Jos järjestelmä havaitsee sallitun alueen ulkopuolella olevan anturiarvon, kartalla näkyy varoitus.

Kaikki tiedot tallennetaan ja kalenteritoiminnon avulla voit helposti tarkastella aiempia reittejä, ajotapoja ja varoituksia.

Ajopäiväkirjapalvelu luo raportteja, joissa näkyvät tarkat reitit, ajotavat ja tiemaksulliset väylät. Kuljettaja voi luokitella matkan työajaksi tai henkilökohtaiseksi ajoksi, mikä on kätevää kuukausittaista veroilmoitusta laadittaessa.



Modul-Connect PRO: Tien päällä Venytä rajoja



Hallitse kuormaa



ESTÄ AJONEUVON YLIKUORMITUS

Ovatko ajoneuvosi ylikuormitettuja? Ajoneuvon punnitusjärjestelmä valvoo ajoneuvon painoa reaaliajassa. Paino näkyy näyttökytkinpaneelissa, matkapuhelimessa tai tabletilla, ja se esitetään suhteessa hyötykuormaan.

Järjestelmä saa tiedot ajoneuvon jousitukseen asennetuista antureista, ja niiden avulla kuljettaja voi valvoa ajoneuvon etuakselia, taka-akselia ja kokonaispainoa. Järjestelmä on erittäin tarkka, sillä sen tarkkuus on +/-2,5 % lähellä suurinta hyötykuormaa.

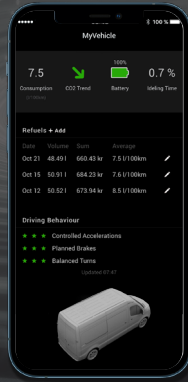
Näyttökytkinpaneeli, jossa on laadukas OLED-näyttö, on suunniteltu sopimaan hyvin ajoneuvon ohjaamoon. Taustavalaistujen kytkimien avulla kuljettajan on helppo nähdä, mitkä lisävarusteet ovat päällä. Matkapuhelinta tai tablettia (iOS/Android)

voidaan käyttää yhdessä näyttökytkimen kanssa tai sen sijaan. Modul-Connect-sovellus, jossa on helppokäyttöinen grafiikka, varoittaa kuljettajaa, kun ajoneuvo on lähellä maksimikuormaa.

Kun Modul-Connect PRO -järjestelmä on asennettu, jokaisen ajoneuvon painoa voidaan valvoa Modul-Connect-web-portaalissa. Se osa reitistä, jolla ajoneuvo oli ylikuormitettu, näkyy kartalla punaisena. Raportti, jossa on historiatiedot päivä- ja reitti-kohtaisista varoitusilmoituksista, on helppo luoda.

Modul-Connect PRO: Toimistossa

Suunnittele tarkasti



Löydä optimaalinen ajotapa

SUUNNITTELE TARKASTI

Saat arvokasta tietoa kalustoa seuraamalla. Reittejä optimoimalla voidaan säästää sekä kilometrejä että arvokasta aikaa. Modul-Connect-web-portaalissa kaikki ajoneuvosi visualisoidaan niiden tarkan sijainnin ja ajetun reitin, akun varaustason ja punnitusjärjestelmästä saadun kuormapainon perusteella. Niiden ajoneuvojen osalta, joissa on asennettuna anturit, voit seurata tilastotietoja, ja jos punnitusjärjestelmä hälyttää, saat siitä ilmoituksen. Kaikki tiedot tallennetaan, ja voit analysoida aiempia arvoja helposti. Lisäksi voit luoda erilaisia raportteja, jotka voidaan viedä järjestelmästä muussa tiedostomuodossa ja jakaa lisäanalyysijä varten liiketoiminnan optimoimiseksi. Paikallisten määräysten ja ohjeiden perusteella voidaan myös määrittää, mitkä tiedot näkyvät kullekin käyttäjälle.

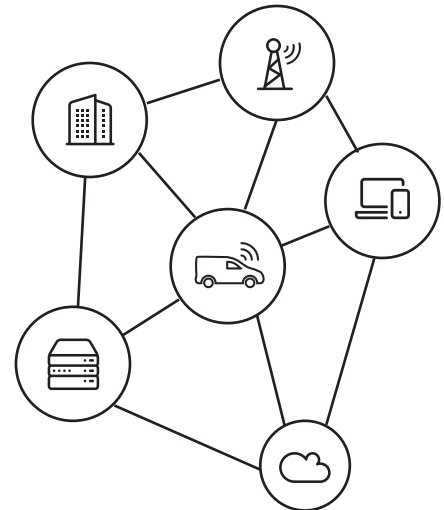
Ajopäiväkirjapalvelun avulla järjestelmästä voidaan luoda tarkkoja raportteja. Näet kaikki reitit, ajetet

kilometrit ja tiemaksulliset väylät. Kuljettaja voi luokitella matkan työajaksi tai henkilökohtaiseksi ajaksi matkapuhelimella. Kootut tiedot voidaan viedä Excel-tiedostoon ja niitä voidaan käyttää pohjana laadittaessa kuukausittaista veroilmoitusta talousosastolle.

Ajokäyttätymispalvelu auttaa havaitsemaan kiihdytykset, voimakkaat jarrutukset ja epätasapainoiset käntymiset. Liikenneturvallisuuden lisäksi näiden tietojen avulla voidaan minimoida polttoaineen kulutus ja päästöt sekä pidentää ajoneuvon renkaiden, jarrujen ja muiden osien käyttöikää.

Modul-Connect PRO:

Jaa tietoja missä tahansa



Modul-Connect PRO: Tien päällä

Seuraa ketjua



Ehkäise viat

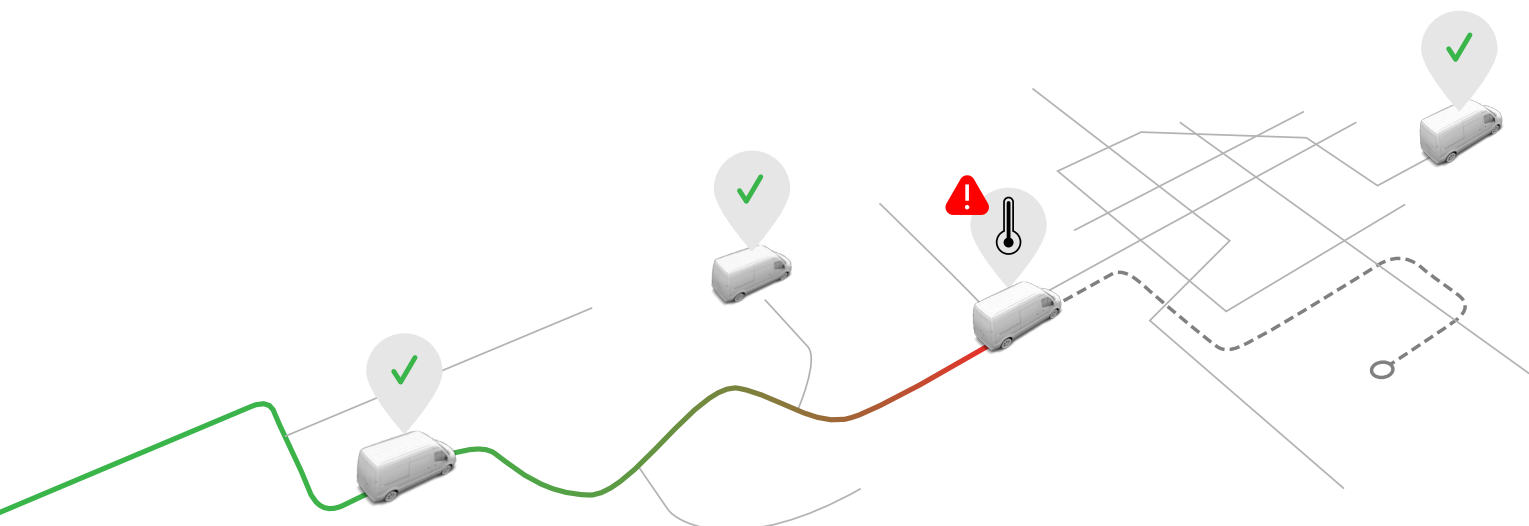


ANTURIT

Kuljetatko lämpöherkkiä laitteita? Langattoman kosteus- ja lämpötila-anturin avulla voit seurata ajoneuvon sisäilmaa ja saat ilmoituksen, jos se lämpenee tai viilenee liikaa. Modul-Connect PRO -järjestelmän avulla saat hälytyksen myös ollessasi pois ajoneuvon luota, ja kalustopäällikkönä näet kaikkien ajoneuvojen varoitukset web-portaalissa.



Tarjoamme myös PIR-antureita, jotka voivat sytyttää valot tai käynnistää muita laitteita havaitessaan liikettä.

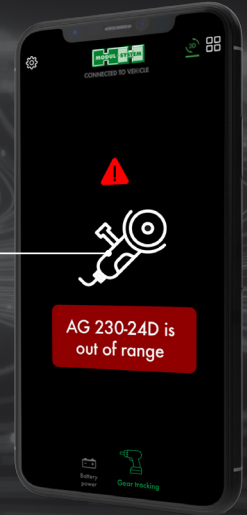




Modul-Connect PRO: Tien päällä

Turvaa varusteisi

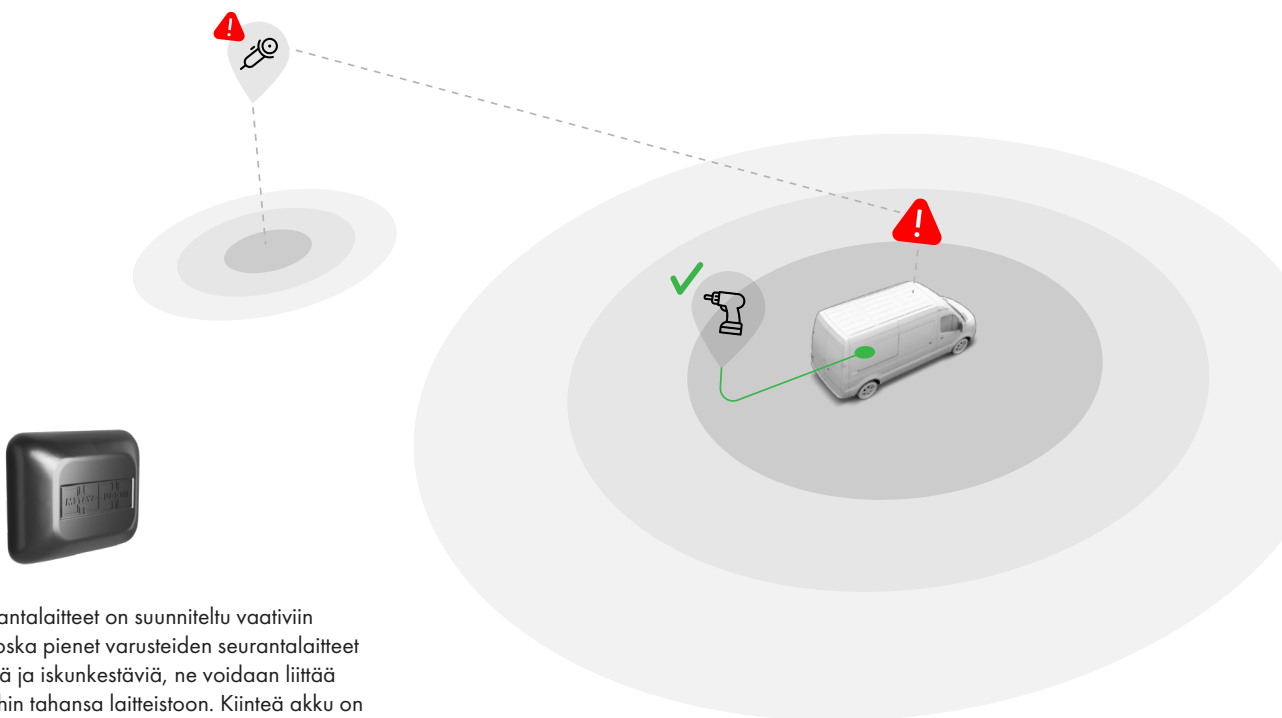
Seuraa työkaluja



VARUSTEIDEN SEURANTALAITTEET

Oletko kyllästynyt siihen, että työkaluja ja laitteita unohtuu eri työmaalle? Liittämällä varusteiden seurantalaitteen arvokkaisiin tai liiketoiminnan kannalta tärkeisiin laitteisiin voit varmistaa, että mitään ei unohdu. Ajoneuvoon voidaan liittää useita seurantalaitteita, ja jos ne ovat käyttöalueen

ulkopuolella, siitä näkyy ilmoitus Modul-Connect-sovelluksessa. Jos seurantalaitteet on yhdistetty Modul-Connect PRO -järjestelmään, varoitukset näkyvät myös web-portaalissa. Aktivointialue voidaan säätää tarpeitasi vastaavaksi.



Varusteiden seurantalaitteet on suunniteltu vaativiin ympäristöihin. Koska pienet varusteiden seurantalaitteet ovat vedenpitäviä ja iskunkestäviä, ne voidaan liittää periaatteessa mihin tahansa laitteistoon. Kiinteä akku on suunniteltu kestämään noin 5 vuotta.

MODUL-CONNECT-TUOTTEET



Modul-Connect pääyksikkö

24000-03	260	47	166	1.2



Modul-Connect PRO pääyksikkö

24000-032	260	47	166	1.2



Modul-Connect-sisäantenni

24380-03	161	77	16	0.2

Modul-Connect-ulkoantenni

24390-03	80	74	26	0.4
----------	----	----	----	-----



Modul-Connect kaukosäädin

24030-03	57	23	73	0.1

Modul-Connect-kaukosäätimen seinäkiinnike
24230-03



Taustavalaistu kytkinpaneeli

24035-03	57	26	73	0.1



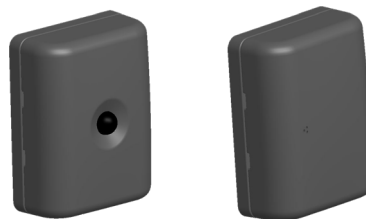
Modul-Connect käyttöpaneeli
näyttöllinen

24040-03	185	23	58	0.2



Modul-Connect
akselivaakajärjestelmä

24050-03	-	-	-	2.9



PIR-anturi

24300-03	56	25	72	0.1

Saatavana toukokuusta 2021



Varusteiden seurantalaitte

24350-03	45	11	35	0.1

Saatavana heinäkuusta 2021

Lämpötila-anturi

24310-03	56	25	72	0.1
----------	----	----	----	-----

Saatavana kesäkuusta 2021



Akkulaturi DC-DC 30A

Shopping Cart	Box 1	Box 2	Box 3	kg
21500-04	205	56	144	3.2



Invertteri

	Shopping Cart	Box 1	Box 2	Box 3	kg
400W	21040-03	218	152	66	1.1
600W	21060-03	237	175	89	2.0
1000W	21100-03	320	175	87	2.7
2000W	21200-03	414	230	110	5.2
3000W	21300-03	539	230	115	7.0



RJ11 interface cable

	Shopping Cart	Box 1	Box 2	Box 3	kg
24100-03	150	10	10	0.1	
24110-03	300	10	10	0.1	



12 V pistorasia

Shopping Cart	Box 1	Box 2	Box 3	kg
22033-03	55	89	50	0.1



12 V Pistorasia / USB

	Shopping Cart	Box 1	Box 2	Box 3	kg
22034-03	100	85	50	0.1	
22035-03	100	85	50	0.1	
22036-03	100	85	50	0.1	

¹ 12Vdc Pistorasia + USB
² 12Vdc Kaksi pistorasiaa
³ 12Vdc Kaksi USB-pistorasiaa



Kit - Airtronic D2

	Shopping Cart	Box 1	Box 2	Box 3	kg
26002-032 ¹	-	-	-	8.3	

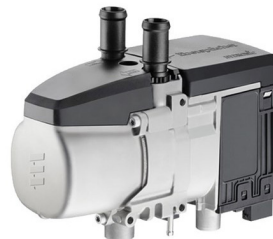
Kit - Airtronic D4

26004-032 ²	-	-	-	14.6
------------------------	---	---	---	------



EasyStart Pro Timer TP7.1
(Airtronic/Hydronic)

Shopping Cart	Box 1	Box 2	Box 3	kg
26040-03	82	37	12	-



Hydronic S3 Economy D4E 12V CS

	Shopping Cart	Box 1	Box 2	Box 3	kg
26030-03	215	91	120	2.0	

U-kit

26031-03	370	380	150	1.0
----------	-----	-----	-----	-----



MSN Airtronic Vehicle Installation
D2/D4/D4+

	Shopping Cart	Box 1	Box 2	Box 3	kg
26051-03	350	155	90	2.3	



Majakka, keltainen lasi
12/24V

19780-03	149	149	112	0.51



Majakka, kirkas lasi
12/24V

19781-03	149	149	112	0.51



Majakka magneettijalalla,
keltainen lasi 12/24V

19782-03	188	188	112	1.2



Majakka matala, keltainen lasi
12/24V

19788-03	149	149	70	0.3



Majakkapaneeli

19790-03	343	238	88	3.0
19796-03	608	238	88	4.5
19791-03	1137	238	88	8.5
19792-03	1269	238	88	9.5
19793-03	1401	238	88	11.0



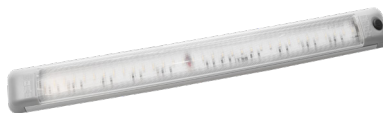
Laatikon/hyllyn valo

19710-03	320	17	17	0.1
19711-03	482	17	17	0.1
19712-03	644	17	17	0.2
19713-03	968	17	17	0.2



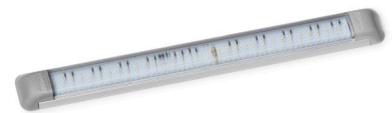
Ledkattovalaisin liiketunnistimella

19701-034	334	38	17.5	0.1



Luonnonvalo katkaisijalla

19701-032	334	38	13	0.1
19702-032	658	38	13	0.3



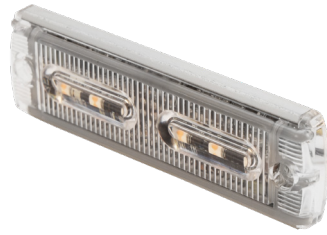
Luonnonvalo

19701-03	334	38	13	0.1
19702-03	658	38	13	0.3
19703-03	982	38	13	0.4



Tasovilkku, hide away
12/24V

19770-03	35	32	30	0,04



Tasovilkku, matala
12/24V

19771-03	90	8	28	0,06



Tasovilkku
12/24V

19772-03	118	11	29	0,06



Tasovilkku 180 astetta
12/24V

19774-03	150	30	35	0,13



Tasovilkku maskiin
12/24V

19775-03	136	25	15	0,08



Tasovilkku, kulmamalli
12/24V

19776-03	170	95	33	0,49



Tasomajakka, sivupeileihin
(vasen + oikea)

19777-03	38	38	26	0,4



Työvalo 18W
12/24V

19760-03	160	60	70	0,45



Työvalo magneettikiinnityksellä 48W
12/24V

19761-03	160	60	65	0,6



Työvalo 48W
12/24V

19763-03	110	60	139	0,75



Työvalo magneettikiinnityksellä 48W
12/24V

19764-03	110	60	160	1,1



Kattotelineen valo, 1 pari

19778-03	45	14	37	0,3

MODUL-CONNECT DIGITAALISEN JOHDOTUS- JA OHJAUSJÄRJESTELMÄN EDUT



Integroitu
akkuvahti



Kevyt



Lyhyempi
seisonta-aika



3 vuoden takuu



Uudelleen
käytettävä



Joustava



Venytä rajoja



Seuraa ketjua



Pysy ajan
tasalla



Suunnittele
tarkasti



Saat tilastotietoja
ja raportteja



Jaa tietoja missä
tahansa

MODUL-SYSTEM FINLAND OY

Puh: 020 771 0880

myynti@modul-system.fi, www.modul-system.fi

