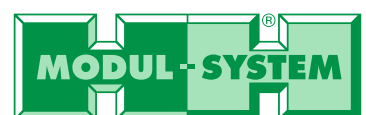


Modul-Floor

QUAND TOUT S'EMBOÎTE



VOUS SAVEZ DÉJÀ COMMENT CELA FONCTIONNE

Les planchers encliquetables sont utilisés depuis des années dans les maisons et les bureaux. En transposant le concept dans l'industrie des véhicules utilitaires, nous l'avons redéfini de manière à répondre aux demandes de nos clients en matière de fonctionnalité, de robustesse et de légèreté.

ÉVITE LA DÉPRÉCIATION DU VÉHICULE

L'époque du perçage des carrosseries est révolue. Nos nouveaux planchers et rails sont installés à l'aide de colle hautement adhésive qui garantit une installation plus solide tout en évitant les risques de dépréciation du véhicule.

AUGMENTE VOTRE CHARGE UTILE

On peut parler ici d'un véritable travail d'équipe : différents matériaux s'associent pour former un système à la fois ergonomique, léger et solide. L'agencement plus léger augmentera la charge utile du véhicule mais pourra aussi réduire la consommation de carburant et les émissions.

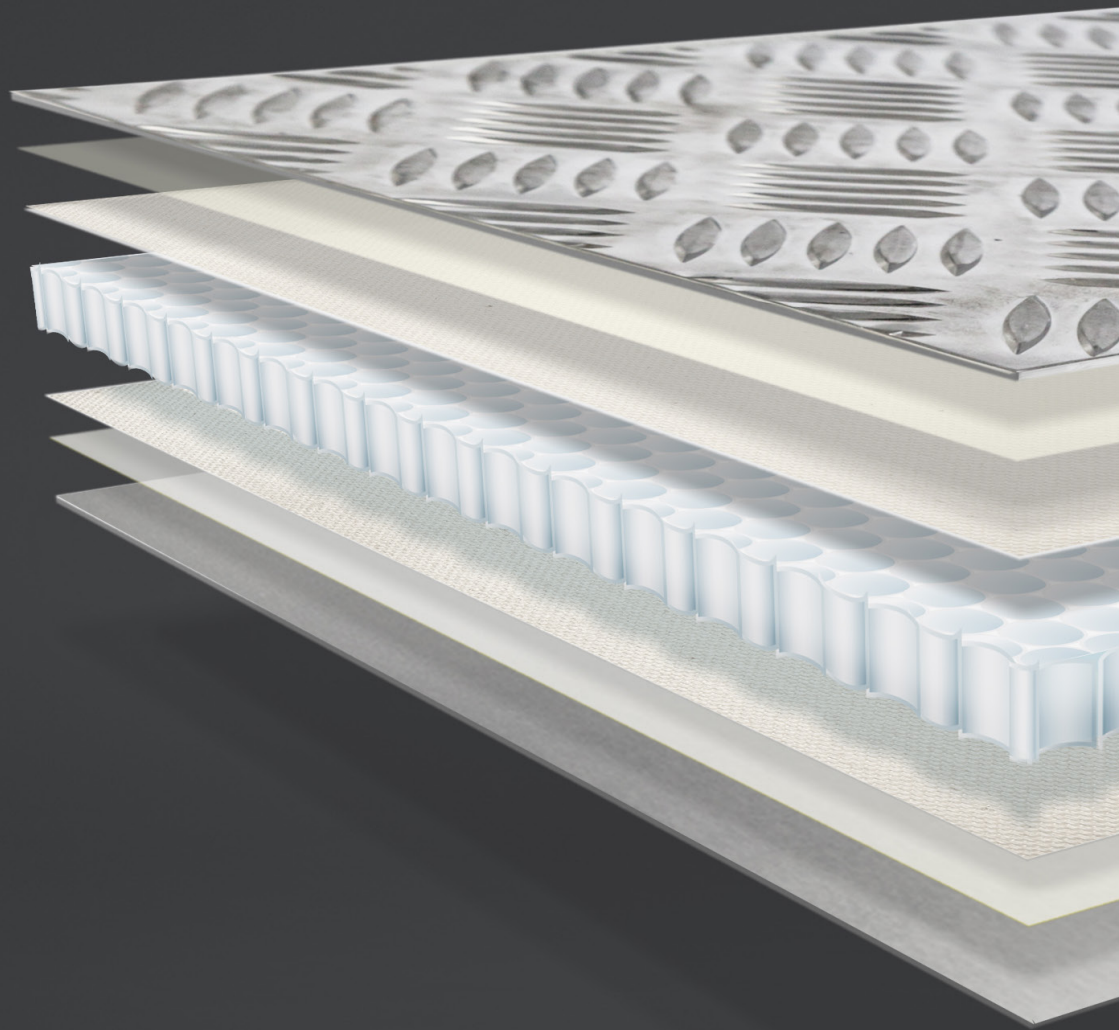
RÉDUIT VOS COÛTS

Le coût de la livraison de planchers et cloisons peut être presque aussi élevé que le prix des produits eux-mêmes. Comme nous fournissons des modules conçus pour s'adapter aux Europalettes, les frais de transport sont considérablement réduits.

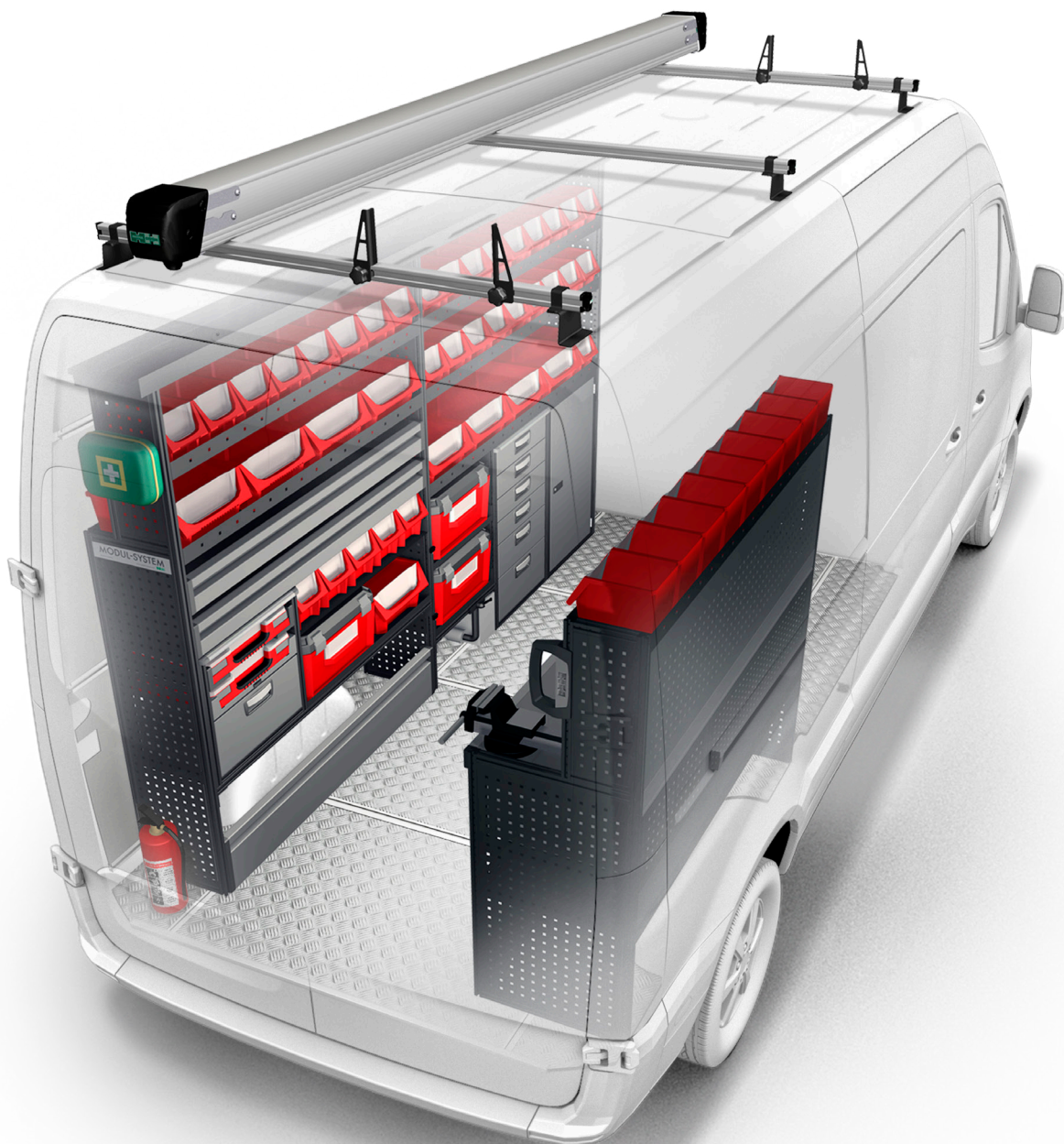
SIMPLIFIE L'INSTALLATION

L'utilisation de modules plus petits, plus faciles à gérer que les éléments de grande taille, permet de manipuler le matériel de manière plus ergonomique et plus efficace dans l'atelier.

PLAQUE EN ALUMINIUM BROSSÉ
COLLE HAUTEMENT ADHESIVE
NON-TISSÉ
NID D'ABEILLE
NON-TISSÉ
COLLE HAUTEMENT ADHESIVE
PLAQUE EN ALUMINIUM



CONSTRUCTION EN SANDWICH MODUL-FLOOR



INSTALLATION RAPIDE

Grâce à la conception intelligente du système d'aménagement, la durée d'installation globale est réduite parce que la fixation sur les rails est rapide.

FACILE À DÉMONTER

La fixation sur rails permet de démonter facilement le système d'aménagement, et de le réinstaller le cas échéant.

SUPPORTS DE FIXATION AVEC SÉCURITÉ INTÉGRÉE

Le plancher et les supports muraux ont une fonction d'amortissement intégrée qui assure un maximum de sécurité.

MODULAIRE POUR UNE FLEXIBILITÉ MAXIMALE

Les supports sont modulables pour s'adapter parfaitement à chaque installation.



COLLÉ - PAS DE PERÇAGE DANS LE VÉHICULE

Le plancher et les rails sont installés à l'aide de colle à haut pouvoir adhésif qui assurent une fixation plus efficace que les écrous et les boulons.



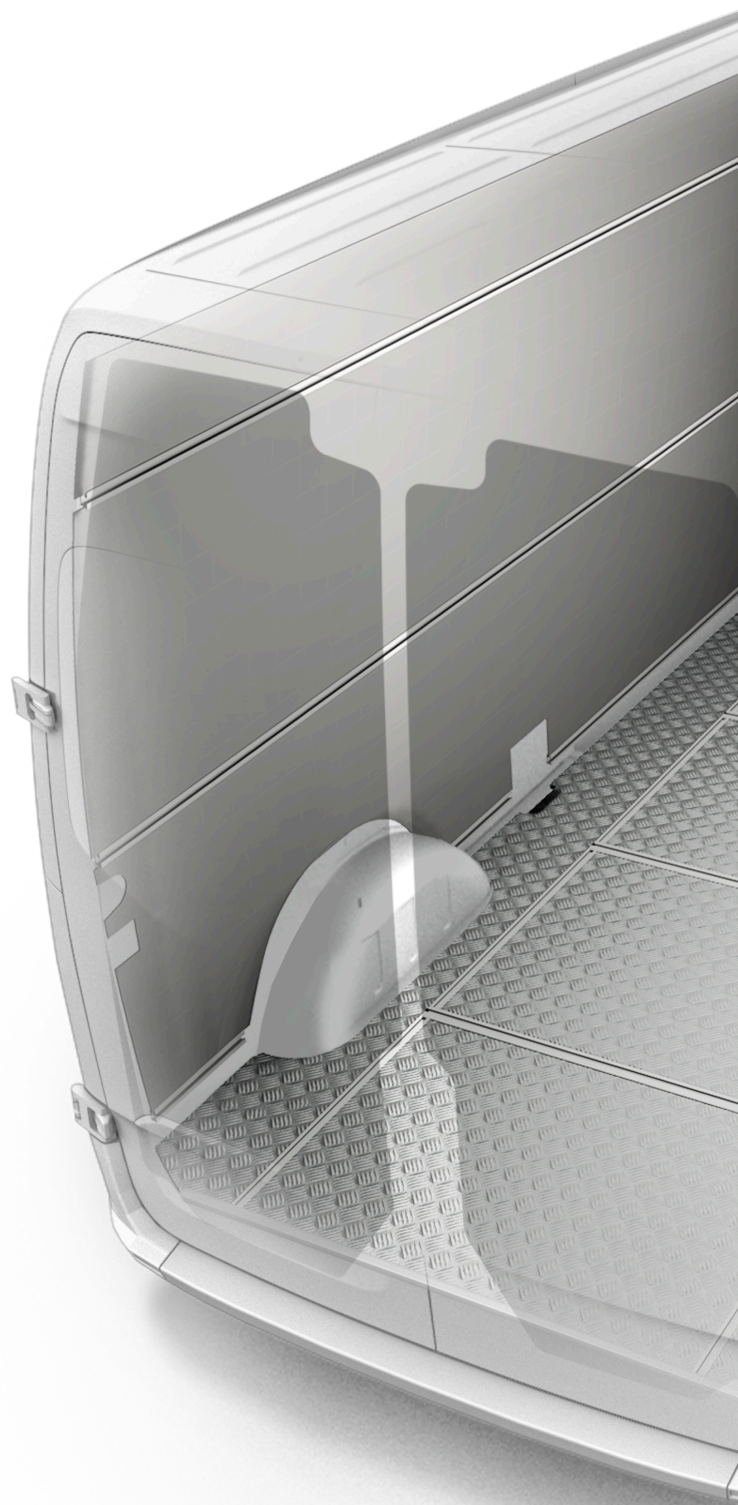
DES RAILS POUR FACILITER L'INSTALLATION

Montés sur les parois du véhicule, et le plafond si nécessaire, les rails facilitent l'installation des systèmes d'aménagement et d'autres accessoires.



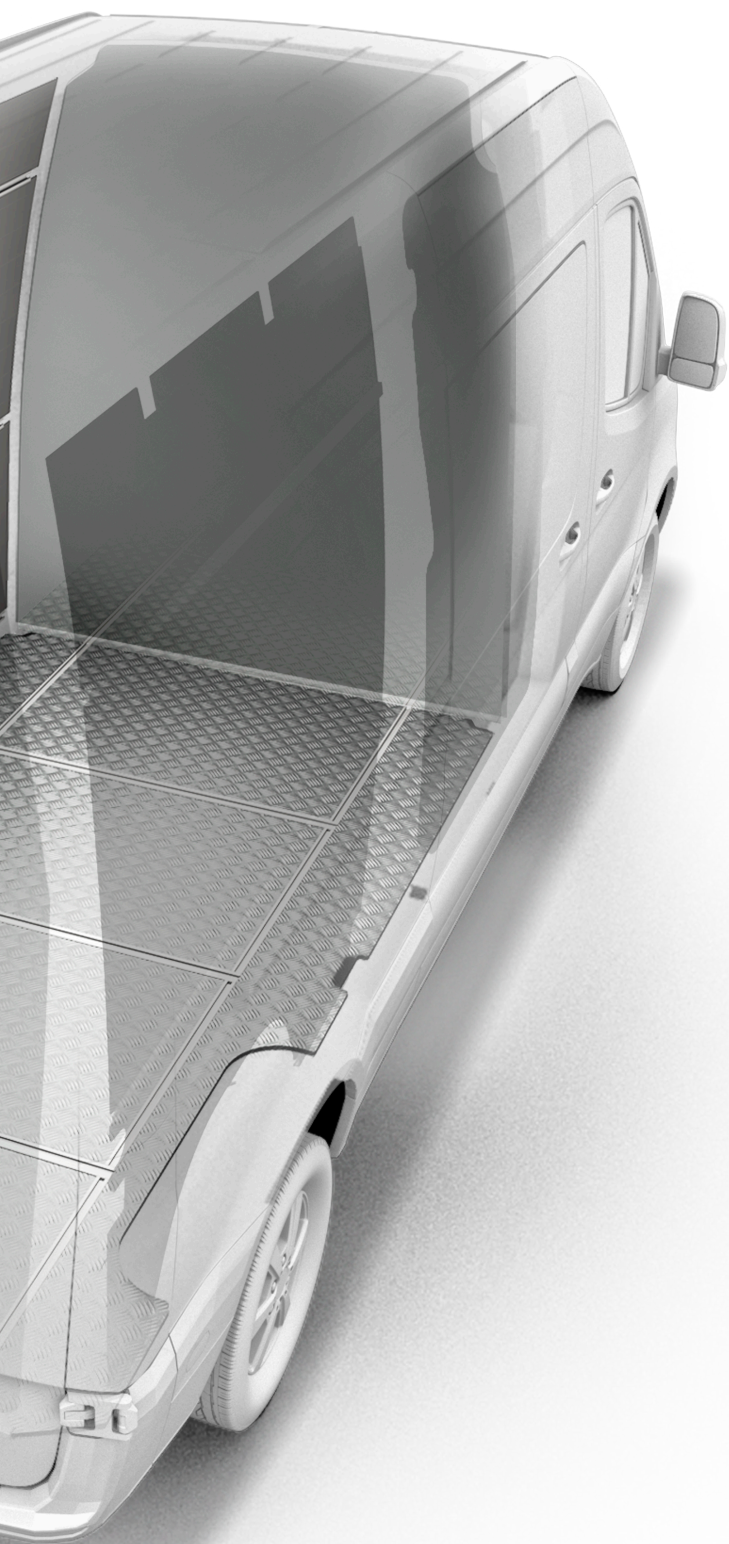
RAILS DE PLANCHER INTÉGRÉS

Le plancher est équipé de rails intégrés assurant une installation rapide et sûre des systèmes d'aménagement et autres accessoires.



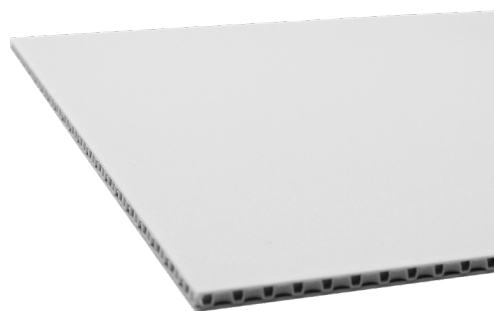
REVÊTEMENT ANTIDÉRAPANT

Le plancher est revêtu d'une plaque en aluminium brossé antidérapante, ce qui contribue à créer un environnement de travail plus sûr.



LÉGER ET ROBUSTE

Grâce à sa structure en sandwich unique, le plancher est à la fois léger et solide.



REVÊTEMENTS LÉGERS

Revêtements de parois et de plafond prédécoupés, avec installation facile et non intrusive.



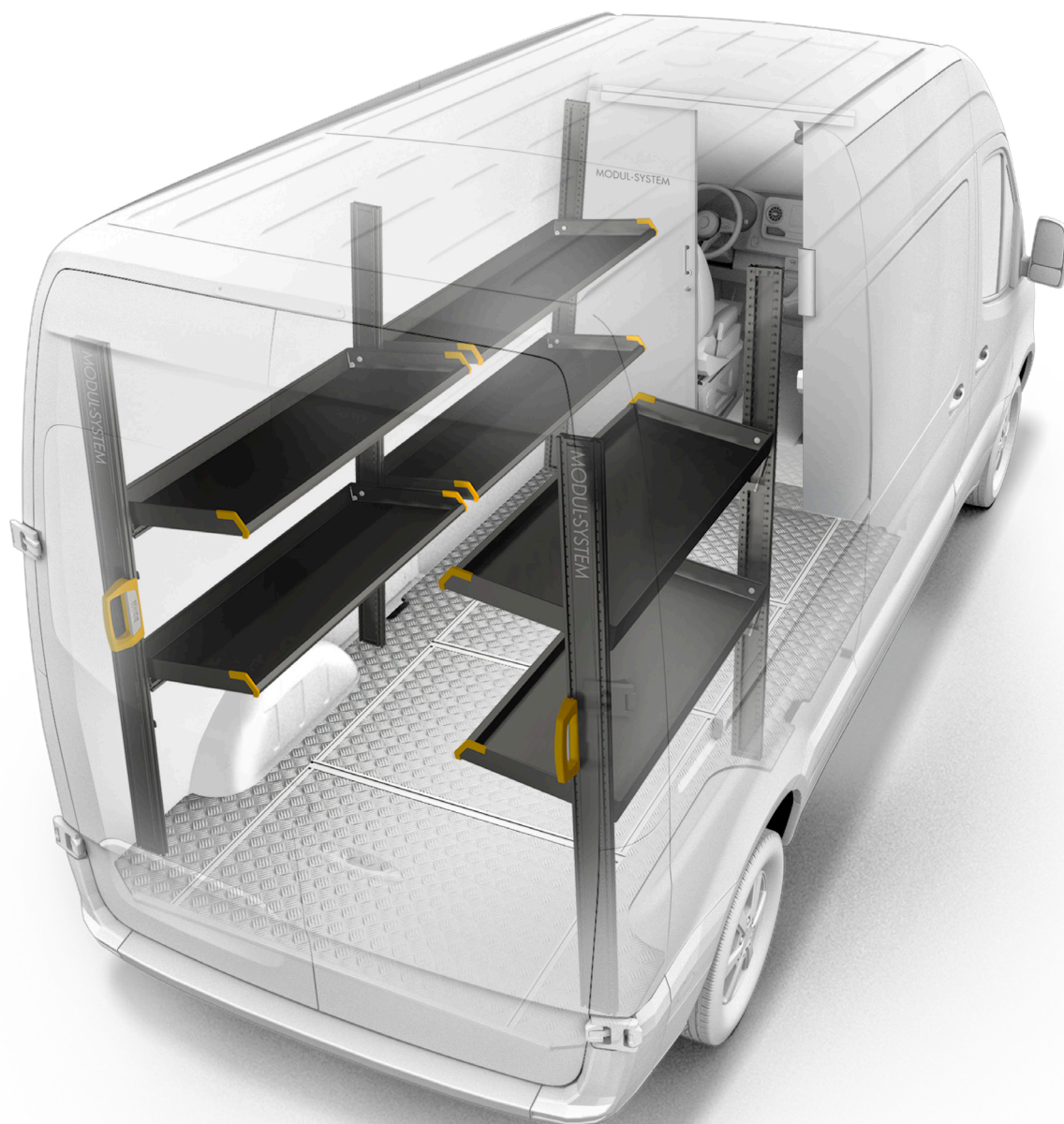
ACCESSOIRES PRATIQUES

Les accessoires tels qu'œillets d'arrimage, crochets d'arrimage et barres de chargement se montent facilement directement sur les rails du plancher et des parois.



MODULAIRE ET FACILE À INSTALLER

Plancher encliquetable avec modules assemblés selon la méthode rainure et languette.



SURFACE DE CHARGE ACCRUE

Les étagères pliantes augmentent la surface de charge effective du véhicule jusqu'à 50 pour cent.

CLOISON AVEC PORTE COULISSANTE

Cloison légère avec porte coulissante pour un accès facile et rapide à la zone de chargement.

ÉTAGÈRES PLIANTES

Étagères pliantes ergonomiques et légères à haute capacité de charge (120 kg/étagère).

ACCESSOIRES

Les œillets et les crochets d'arrimage peuvent facilement se fixer directement dans les profilés à rail en T intégrés dans les échelles des étagères.

LA PROCHAINE RÉVOLUTION MODULAIRE COMMENCE AUJOURD'HUI

Avec près de 50 années d'expérience dans l'utilisation des modules, c'est avec confiance que nous ouvrons une nouvelle ère en matière de modularité. Le nouveau système de planchers, de parois et d'installation constitue une véritable innovation, ce dont attestent plus de dix brevets en instance.

Le système convient aussi bien pour les fourgonnettes équipées seulement de planchers et de parois que pour les véhicules utilitaires traditionnels ou les fourgonnettes de livraison de colis.

En tant que fournisseur de solution globale, Modul-System a beaucoup à offrir. Rendez-vous sur notre site web pour en savoir plus.



MODUL-SYSTEM
www.modul-system.fr