

# Modul-Floor

---

KUN KAIKKI NAKSAHTAA KOHDALLEEN



# TIEDÄT JO MITEN SE TOIMII

Lukkoponttilattioita on vuosien ajan käytetty kodeissa ja toimistoissa. Tuodessamme konseptin hyötyajoneuvoalalle olemme jalostaneet sitä täyttääksemme asiakkaidemme toimivuus-, kestävyys- ja keveysvaatimukset.

## **SÄILYTTÄÄ JÄLLEENMYNTIARVON**

Poraamisen aika on ohi. Uudet lattiat ja kiskot asennetaan erittäin pitävällä liimalla, jolla saadaan aikaan vahvempi asennus ja joka säilyttää auton jälleenmyyntiarvon.

## **SUURENTAA HYÖTYKUORMAA**

Sitä voisi sanoa todelliseksi tiimityöksi: erilaiset materiaalit toimivat yhdessä luoden ergonomisen, kevyen ja kestäväen järjestelmän. Pienempi paino suurentaa auton hyötykuormaa tai pienentää polttoaineenkulutusta ja päästöjä.

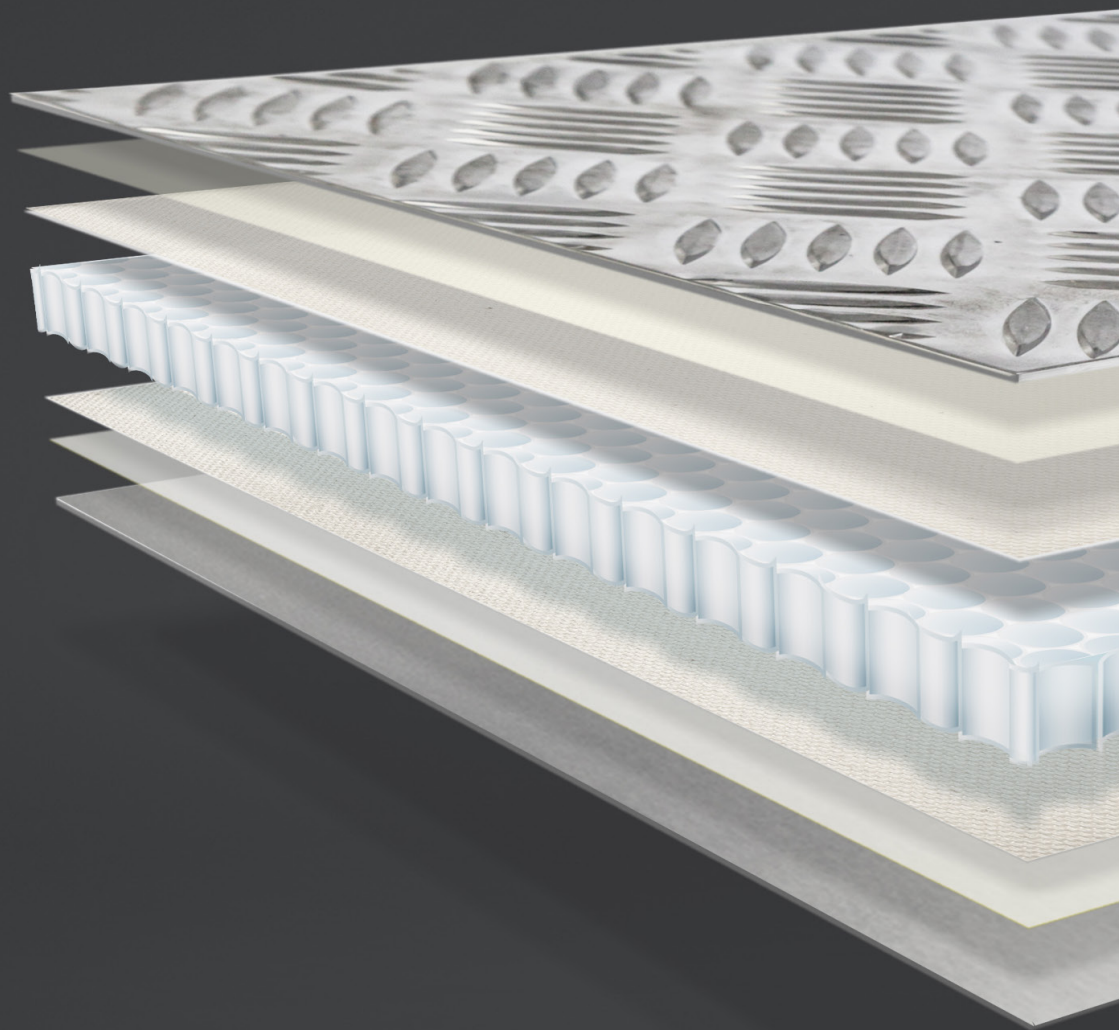
## **PIENENTÄÄ KUSTANNUKSIA**

Lattioiden ja verhoilujen toimituskustannukset voivat olla lähes yhtä suuret kuin tuotteiden hinta. Moduulimme on suunniteltu sopimaan EURO-lavoille, mikä pienentää merkittävästi kuljetuskustannuksia.

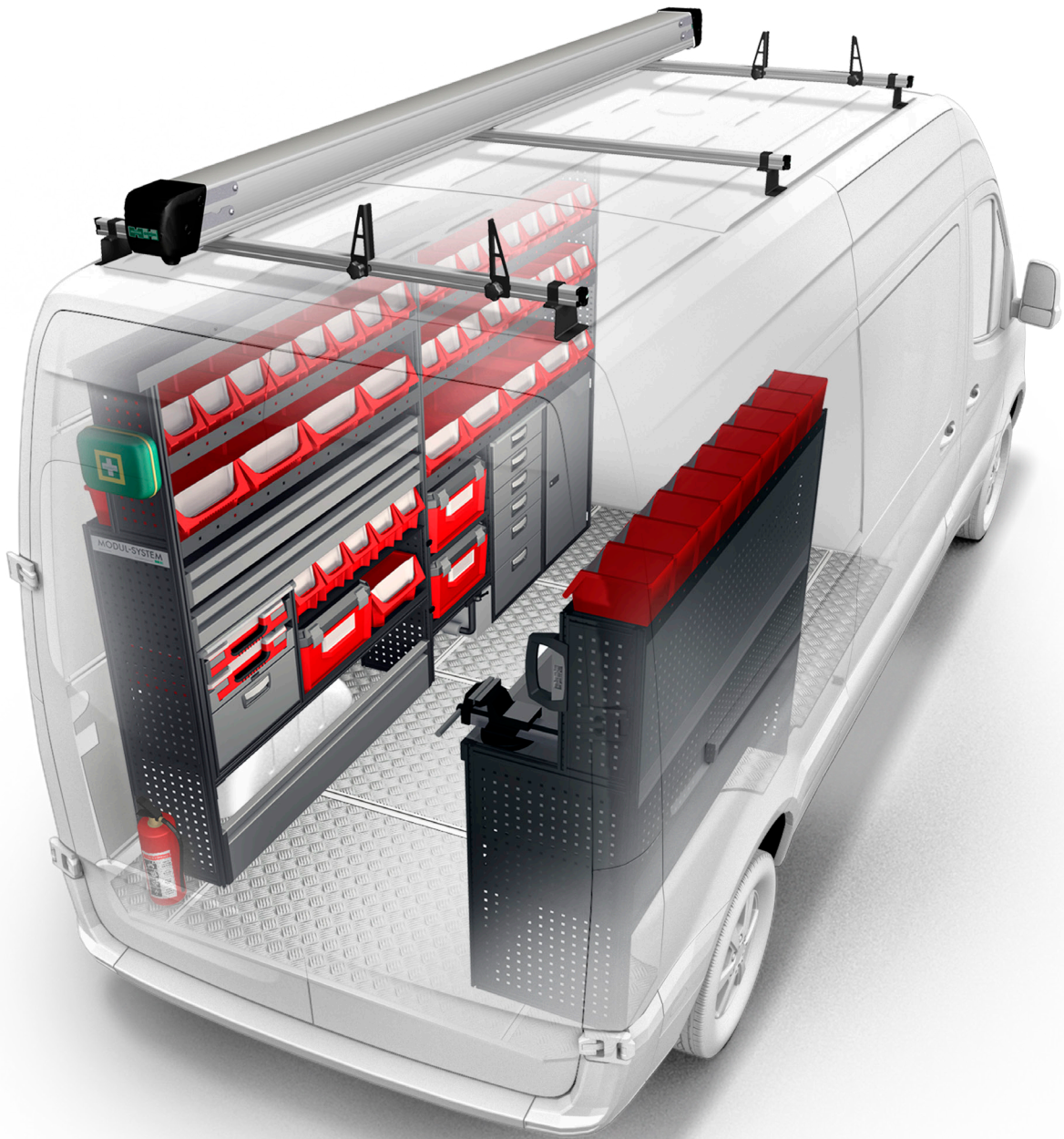
## **YKSINKERTAISEMPI ASENNUS**

Käyttämällä pienempiä, helpommin käsiteltäviä moduuleja yhden suuren osan sijaan parannamme ergonomiaa ja materiaalinkäsittelyä korjaamossa.

ALUMIINITURKKILEVY  
ERITTÄIN PITÄVÄ LIIMA  
NON-WOVEN  
HUNAJAKENNO  
NON-WOVEN  
ERITTÄIN PITÄVÄ LIIMA  
ALUMIINILEVY



MODUL-FLOOR SANDWICH-RAKENNE



### **LYHYMPI ASENNUSAIKA**

Nerokas rakenne lyhentää asennusaikaa, sillä kalustejärjestelmä on nopea kiinnittää kiskoihin.

### **HELPPO IRROTTAA**

Kiskokiinnityksen ansiosta kalusteet on helppo irrottaa ja asentaa tarvittaessa.

### **TURVALLISET KIINNIKKEET**

Lattia- ja seinäkiinnikkeissä on sisänrakennetut iskunvaimentimet turvallisuuden maksimoimiseksi.

### **MODULAARISUUS TAKAA MAKSIMAALISEN JOUSTAVUUDEN**

Modulaariset kiinnikkeet sopivat täydellisesti joka kerta.



### LIIMATTU - EI AUTON PORAUSTA

Lattiat ja kiskot asennetaan erittäin pitävällä liimalla, jolla saadaan aikaan vahvempi asennus kuin ruuveilla ja muttereilla.



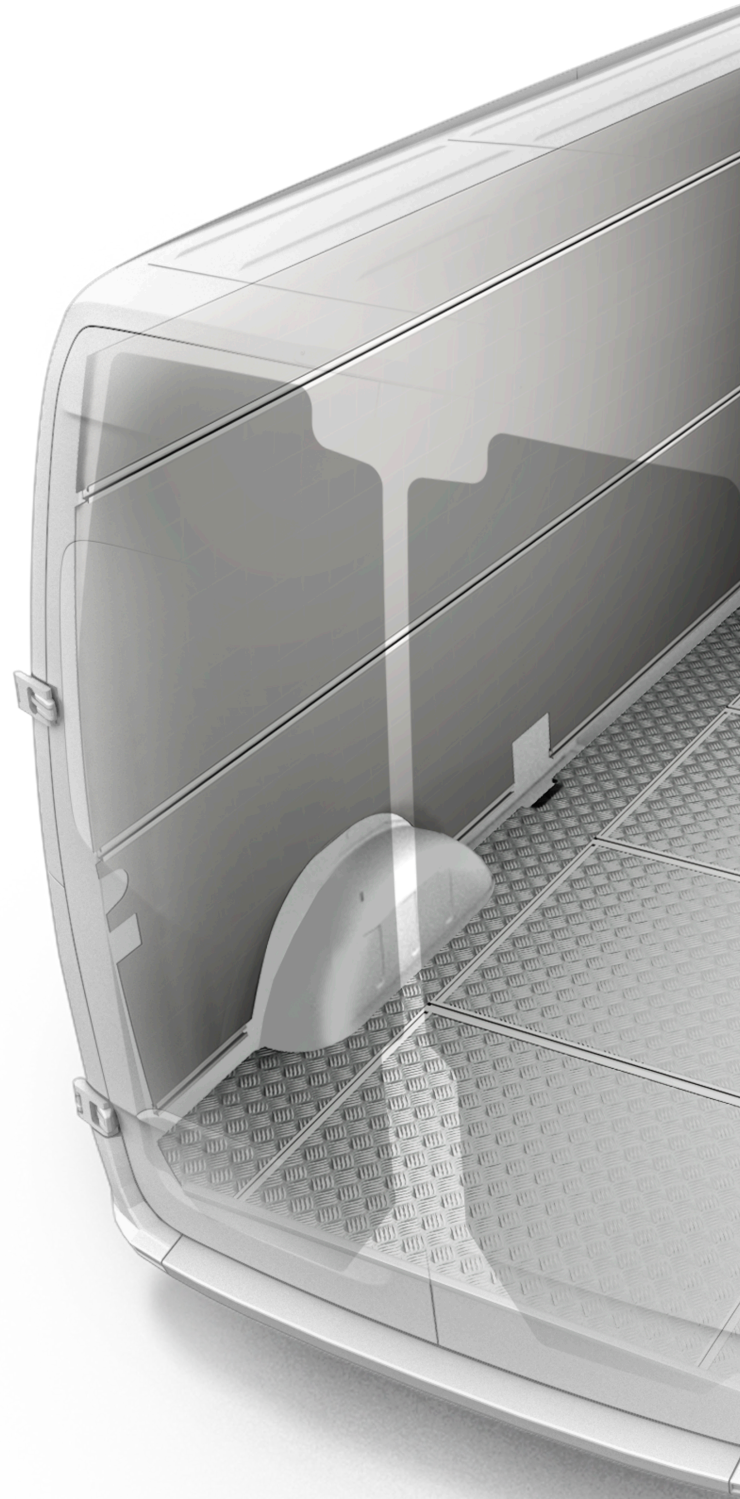
### KISKOT HELPOTTAVAT ASENNUSTA

Auton seiniin (ja tarvittaessa kattoon) asennetut kiskot helpottavat kalustejärjestelmien ja muiden lisävarusteiden asennusta.



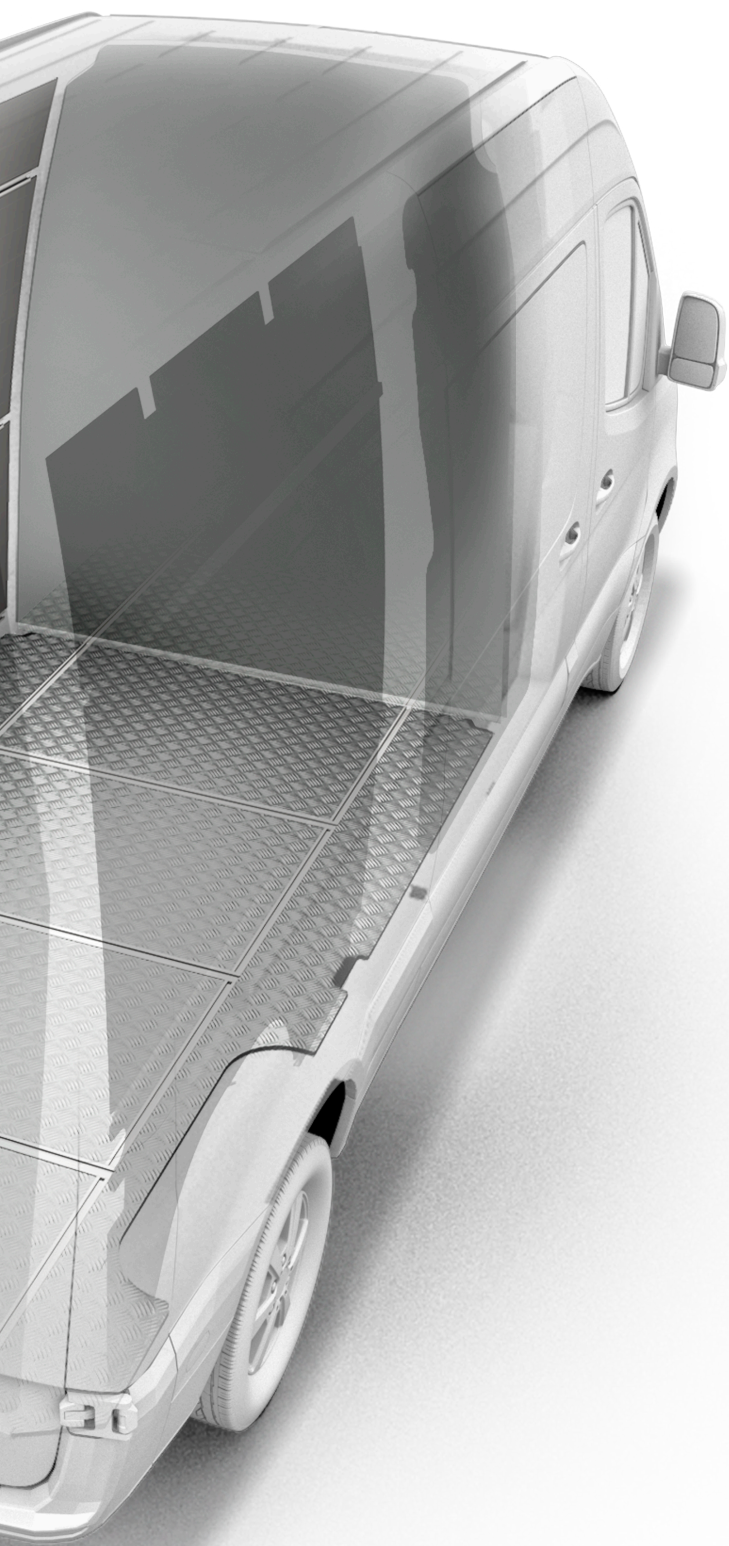
### INTEGROIDUT LATTIAKISKOT

Lattiassa on integroidut kiskot kalustejärjestelmien ja muiden lisävarusteiden nopeaa ja turvallista asennusta varten.



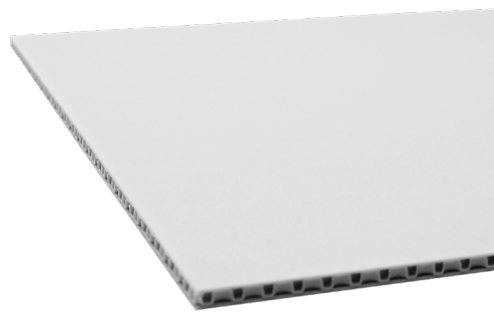
### LUISTAMATON LATTIA

Lattian pinta on luistamatonta alumiiniturkkilevyä, joka parantaa työturvallisuutta.



## KEVYT JA KESTÄVÄ

Ainutlaatuisen sandwich-rakenteen ansiosta lattia on sekä kevyt että kestävä.



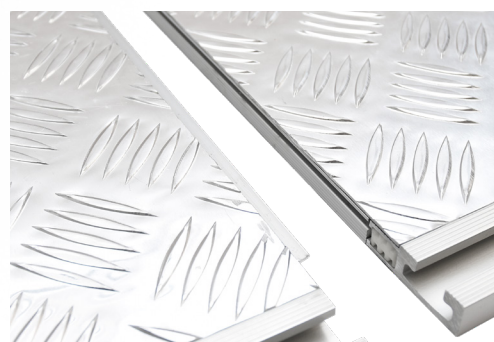
## KEVYET VERHOILUT

Valmiiksi muotoillut seinä- ja kattoverhoilut varmistavat nopean, helpon ja autoa rikkomattoman asennuksen.



## ÄLYKKÄÄT LISÄVARUSTEET

Kiinnityssilmukoiden, koukkujen ja taakkatelineiden kaltaiset lisävarusteet on helppo asentaa suoraan seinä- tai kattokiskoihin.



## MODULAARINEN JA HELPPO ASENTAA

Lukkoponttilattian moduulit liitetään toisiinsa napsauttamalla.



### **ENEMMÄN KUORMATILAA**

Taittuvilla hyllyillä varustettu ratkaisu suurentaa ajoneuvon tehollista tavaratilaa jopa 50 prosentilla.

### **LIUKUOVELLA VARUSTETTU VÄLISEINÄ**

Liukuovella varustetun kevyen väliseinän kautta kuljettaja pääsee helposti ja nopeasti ohjaamosta tavaratilaan.

### **TAITTUVAT HYLLYT**

Ergonomiset ja kevyet taittavat hyllyt, joiden kantavuus on jopa 120 kg/hylly.

### **LISÄVARUSTEET**

Kiinnityssilmukat ja koukut on helppo asentaa suoraan hyllyjen päätukien integroituihin T-uriin.

## SEURAAVA MODULAARINEN VALLANKUMOUS ALKAA TÄNÄÄN

Meillä on lähes 50 vuoden kokemus moduuleista, joten uskallamme viedä modulaarisuuden seuraavalle tasolle. Uusi lattia-, verhoilu- ja asennusjärjestelmämme on todellinen innovaatio, jolle on haettu yli kymmentä patenttia.

Järjestelmä sopii yhtä hyvin autoihin, joissa on sisällä vain lattia ja verhoilu, kuin perinteisiin huoltoautoihin ja jakeluautoihin.

Kokonaisratkaisujen toimittajana Modul-Systemillä on paljon tarjottavaa. Katso lisätietoja kotisivuiltamme.



**MODUL-SYSTEM FINLAND OY**

Puh: 020 771 0880

[myynti@modul-system.fi](mailto:myynti@modul-system.fi), [www.modul-system.fi](http://www.modul-system.fi)