

Modul-Floor

WENN ALLES KLICKT



SIE WISSEN, WIE ES FUNKTIONIERT

Seit Jahren werden Klick-Laminat in Privathaushalten und Büros verwendet. Wir haben dieses Konzept in die Nutzfahrzeugbranche eingeführt und es optimiert, um die Kundenanforderungen in den Bereichen Funktionalität, Langlebigkeit und geringes Gewicht zu erfüllen.

BEWAHRT DEN RESTWERT IHRES FAHRZEUGS

Ab sofort müssen keine Bohrungen in die Karosserie mehr vorgenommen werden. Unsere neuen Bodenbeläge und Schienen werden mithilfe eines besonders starken Klebers montiert, den Restwert Ihres Fahrzeugs bewahrt.

ERHÖHUNG DER NUTZLAST

Das ist wahres Teamwork: Unterschiedliche Materialien arbeiten zusammen in einer einzigartigen Sandwich-Konstruktion und schaffen somit ein ergonomisches, leichtes und robustes System. Durch das geringere Gewicht erhöht sich die Nutzlast des Fahrzeugs. Zudem werden Kraftstoffverbrauch und Emissionen verringert.

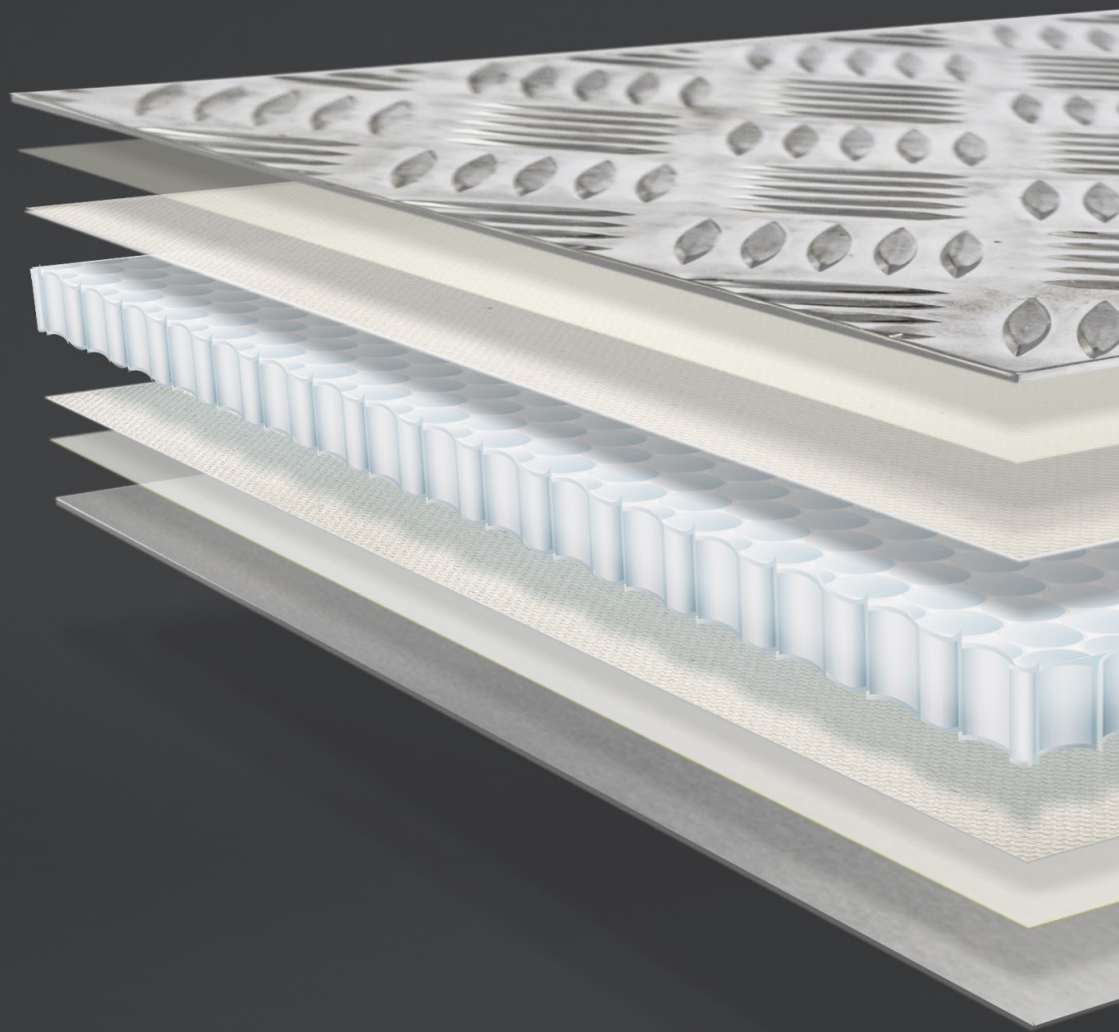
KOSTENSENKUNG

Die Lieferkosten für Bodenbeläge und Innenverkleidungen sind bisweilen höher als die Produkte selbst. Da unsere Module so gestaltet sind, dass sie auf Europaletten passen, werden die Transportkosten erheblich reduziert.

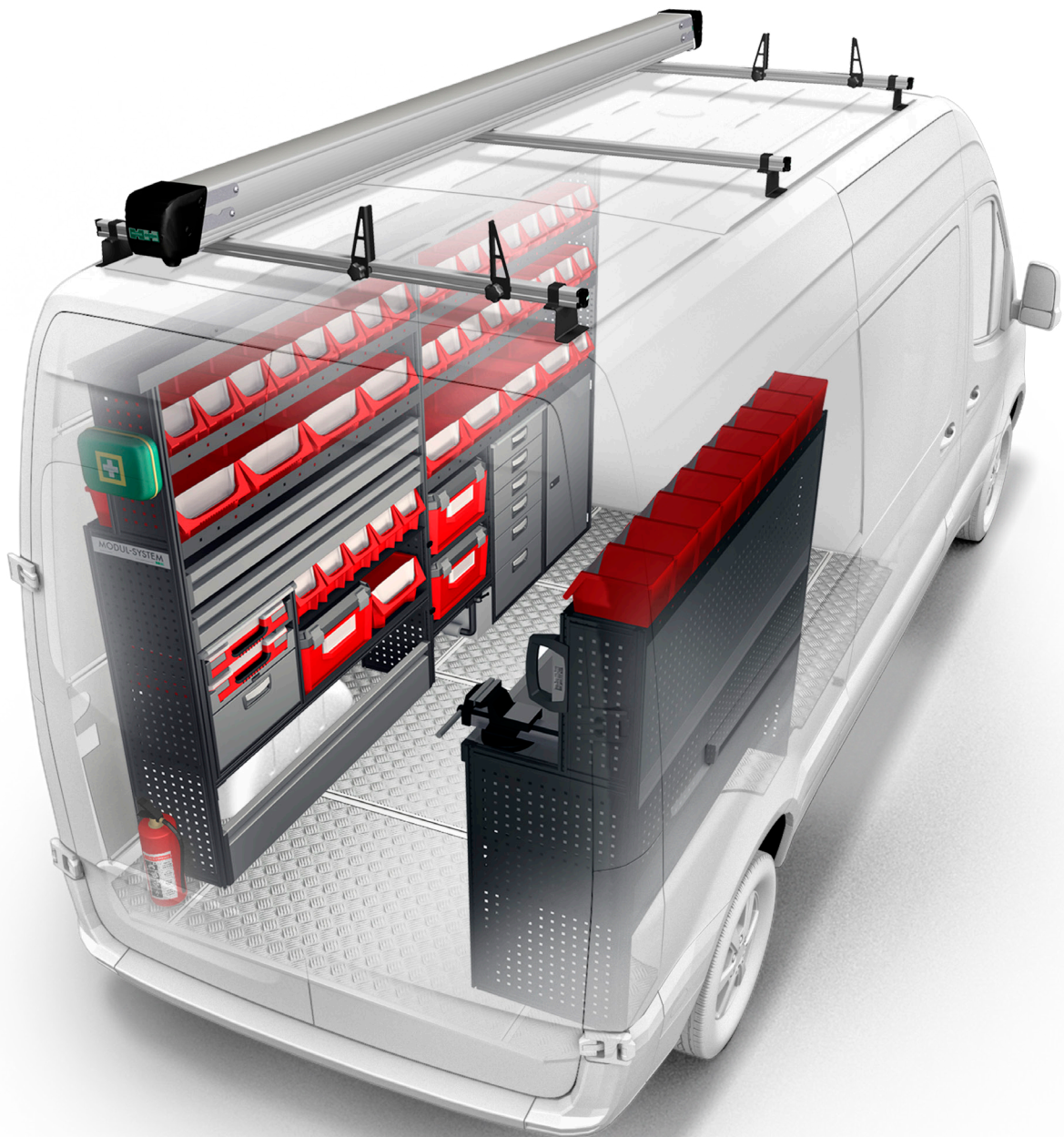
EINFACHE MONTAGE

Dank kleiner und praktischer Module statt eines großen Einzelstücks zeichnen sich diese Böden durch bessere Ergonomie und Benutzerfreundlichkeit aus.

ALUMINIUM-TRITTBLECH
BESONDERS STARKER KLEBER
VLIESSTOFF
WABENMUSTER
VLIESSTOFF
BESONDERS STARKER KLEBER
ALUMINIUMPLATTE



MODUL-FLOOR SANDWICH-KONSTRUKTION



KÜRZERE MONTAGEZEIT

Dank des intelligenten Designs nimmt die Montage nur wenig Zeit in Anspruch, da das Regalsystem schnell und unkompliziert an den Schienen befestigt wird.

EINFACHES ENTFERNEN

Die Befestigung an den Schienen stellt sicher, dass das Regalsystem ganz einfach demontiert und bei Bedarf wieder montiert werden kann.

TRÄGER MIT INTEGRIERTEM SICHERHEITSSYSTEM

Die Boten- und Wandhalterungen sind mit integrierten stoßdämpfenden Merkmalen ausgestattet, die die Sicherheit erhöhen.

MODULARES SYSTEM FÜR MAXIMALE FLEXIBILITÄT

Die Halterungen sind modular aufgebaut und passen somit in jedes Fahrzeug.



KLEBEN STATT BOHREN: ES SIND KEINE BOHRUNGEN IM FAHRZEUG ERFORDERLICH

Die Boden- und Wandschienen werden mithilfe eines besonders starken Klebers montiert, der besser hält als Schrauben und Muttern.



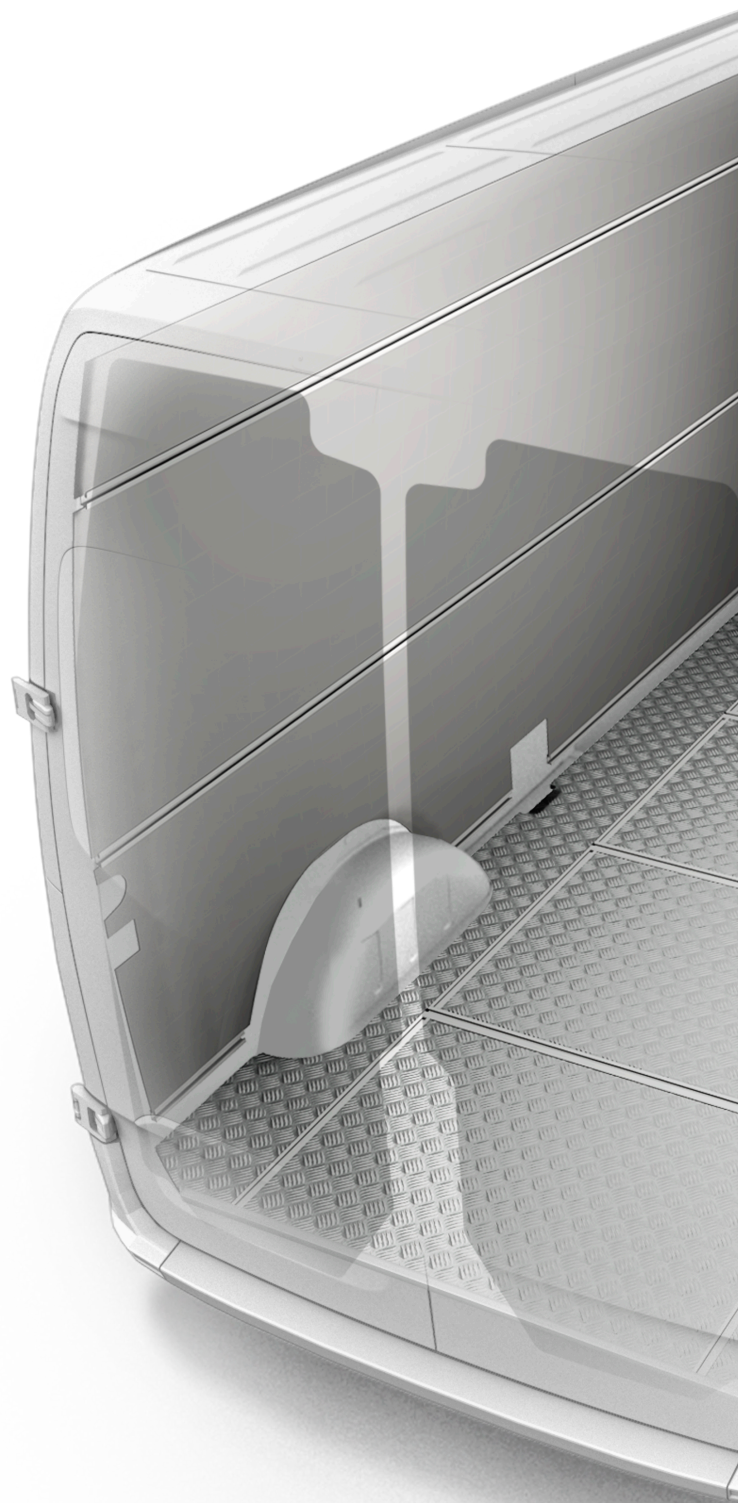
SCHIENEN FÜR DIE EINFACHE MONTAGE

Die an den Fahrzeugwänden und der Decke montierten Schienen erleichtern die Montage von Regalsystemen und sonstigem Zubehör.



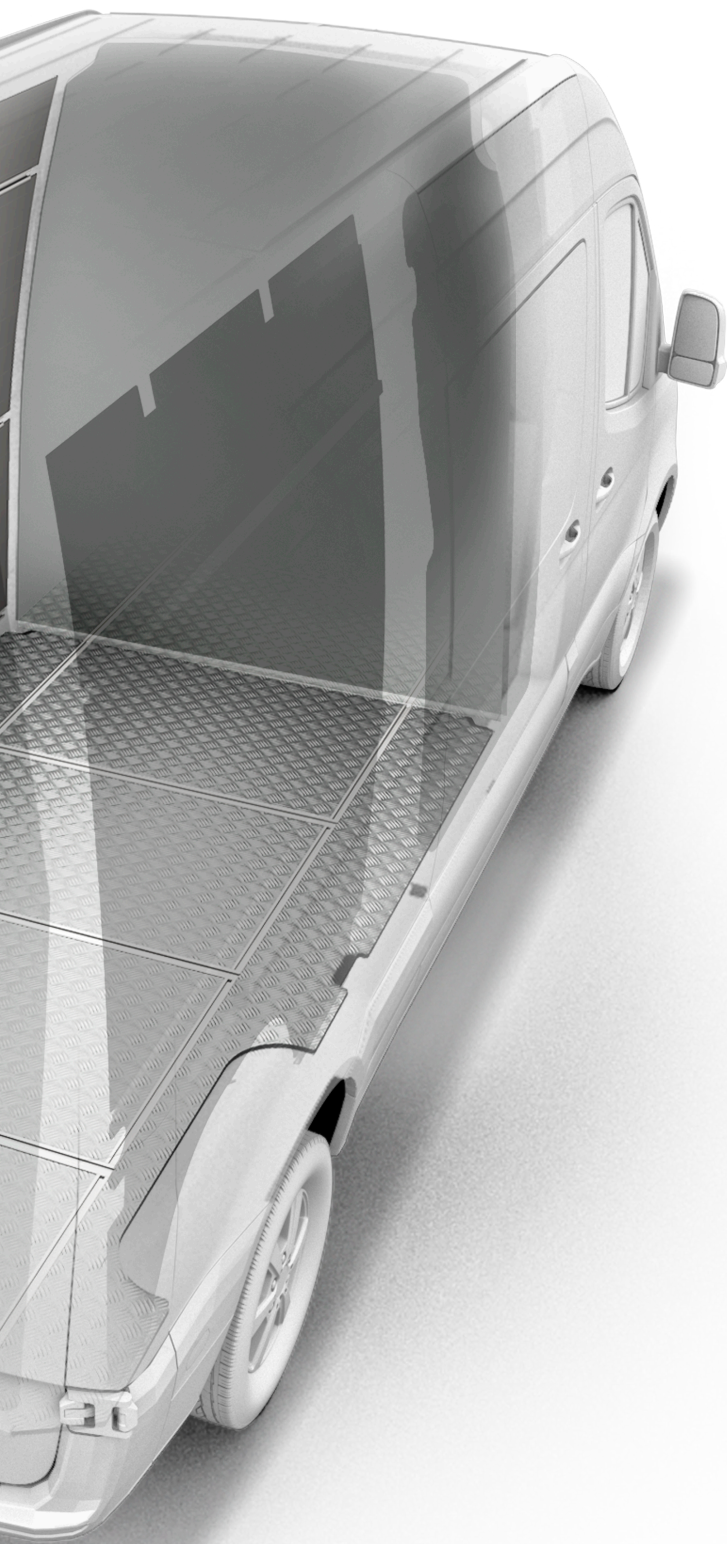
INTEGRIERTE BODENSCHIENEN

Der Boden ist mit integrierten Schienen für eine schnelle und sichere Installation von Regalsystemen und anderem Zubehör ausgestattet.



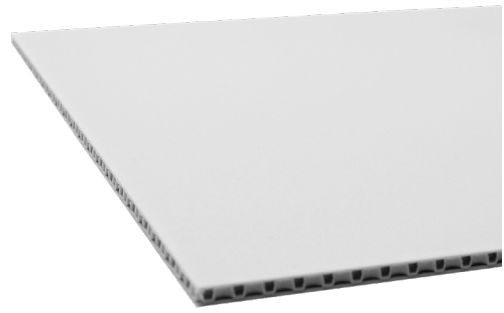
RUTSCHFESTER BODENBELAG

Die Bodenfläche besteht aus Anti-Rutsch-Trittböden aus Aluminium, die zu einer sicheren Arbeitsumgebung beitragen.



LEICHT UND ROBUST

Dank einer einzigartigen Sandwich-Konstruktion ist der Boden leicht und zugleich robust.



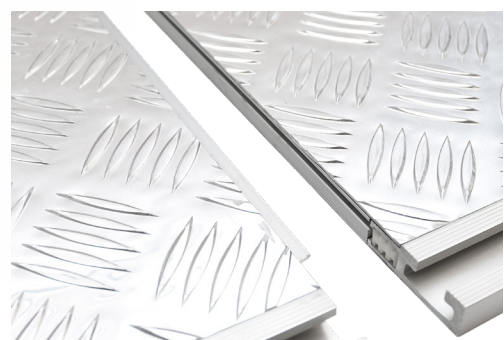
LEICHTE INNENVERKLEIDUNGEN

Die bereits zugeschnittenen Wand- und Dachverkleidungen werden schnell, einfach und beschädigungsfrei montiert.



INTELLIGENTES ZUBEHÖR

Zubehör wie Zurrösen, Zurrhaken und Sperrstangen werden ganz einfach direkt an die Boden- und Wandschienen montiert.



EINFACHE MONTAGE DURCH MODULAREN AUFBAU

Die modularen Klick-Böden werden mithilfe einer Nut-und-Feder-Verbindung verlegt.



MEHR STAURAUM

Durch die Klappböden wird der tatsächliche Stauraum des Fahrzeugs um bis zu 50 Prozent erhöht.

TRENNWAND MIT SCHIEBETÜR

Leichte Trennwand mit Schiebetür für einen schnellen und einfachen Zugang zur Ladefläche.

KLAPPBÖDEN

Ergonomische, federleichte Klappböden mit hoher Ladekapazität (120 kg pro Boden).

ZUBEHÖR

Zurrösen und Haken werden ganz einfach direkt an den integrierten T-Nut-Profilen der Regalenden befestigt.

DIE MODULARE REVOLUTION BEGINNT HEUTE

Auf Grundlage unserer fast 50-jährigen Erfahrung läuten wir ein neues Zeitalter der Modularität ein. Die neuen Fahrzeugbodenbeläge, Innenverkleidungen und Montagesysteme für Nutzfahrzeuge sind eine wahre Innovation – unterstützt von mehr als zehn angemeldeten Patenten.

Das System eignet sich gleichermaßen für Fahrzeuge, die lediglich mit Bodenbelägen und Seitenverkleidungen ausgestattet sind, als auch für traditionelle Servicefahrzeuge oder Paketdienstfahrzeuge.

Als Anbieter von Komplettlösungen hat Modul-System viel zu bieten. Auf unserer Website erfahren Sie mehr.

