

Modul-Connect

ELEKTROS INSTALIACIJA AUTOMOBILIAMS



Modul-Connect

VIENA PLATFORMA VISIEMS AUTOMOBILIŲ SKAITMENINIAMS IR ELEKTRINIAMS PRIETAISAMS

Sudėtinga automobilių elektros įranga Modul-Connect sukurta paprastai. Įranga gali būti sumontuota greitai ir saugiai, išvengiant sudėtingo programavimo.

Elektros instaliacijos sistema yra svarbi jūsų serviso automobilio dalis. Mūsų patyrusių technikų komanda suprojektuos elektros sistemą, atitinkančią Jūsų poreikius: nuo paprastų šviestuvų iki 230 V elektros sistemų.

Su Modul-Connect Jūs gaunate inovatyvią ir išmanią elektros sistemą su integruota akumulatoriaus apsauga ir saugikliais. Prijungti elektros prietaisai valdomi belaidžiais pulteliais arba Modul-Connect programėle.

Modul-Connect – tai novatoriška elektros instaliacijos sujungimo ir valdymo sistema, leidžianti valdyti papildomus elektrinius prietaisus. Tai galingas universalus įrankis, galintis tvarkytis su didelėmis apkrovomis.

Modul-System, pasitelkdami automobilių pramonės, elektronikos ir programinės įrangos specialistus, sukūrė lengvajam komerciniam transportui pritaikytą sistemą. Komponentai suprojektuoti ir gaminami Švedijoje, naudojant aukštos kokybės medžiagas, todėl su pasitikėjimu siūlome 3 metų garantiją.

Modul-Connect sistema yra visiškai nepriklausoma nuo gamyklinės automobilio elektros sistemos ir elektronikos įrangos. Sistema ir visi jos komponentai yra testuoti ir ženklinami E ir CE ženklais.

Klientams, automobiliuose turintiems daug elektros įrangos, aktualus komponentų svoris. Modul-Connect komponentai yra nedidelio svorio - tai dar vienas sistemos privalumas.



MODUL-CONNECT

Modul-Connect pagrindiniame modulyje yra šešios saugikliams apsaugotos jungtys, iš kurių dvi 30A ir keturios 20A. Kiekvienam išėjimui galima nustatyti individualius akumuliatoriaus apsaugos ir/arba laiko parametrus. Papildomai yra vienas saugikliu apsaugotas išėjimas, skirtas didelei apkrovai. Prie jos jungiami ir nuotoliniu būdu valdomi Modul-System asortimente esantys srovės keitikliai.

Modulis taip pat turi devynis žemos įtampos įėjimus/išėjimus valdymo signalų perdavimui bei tris CAN kanalus prisijungimui prie transporto priemonės elektros sistemos ar kitų sistemų prijungimui.

Prijungti elektriniai prietaisai gali būti valdomi naudojant Modul-System programėlę arba naudojant Bluetooth® pultelį. Pultelis turi integruotą ličio bateriją, o signalą perduoda per Bluetooth®. Lengvai tvirtinamas lipniais padeliais bet kurioje automobilio vietoje. Valdymo pultelis taip pat gali būti naudojamas kaip nuotolinio valdymo pultas, jo darbinis diapazonas siekia 100 m.



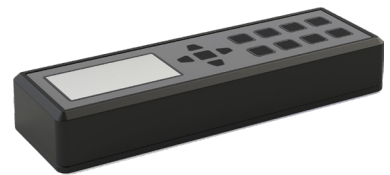
Modul-Connect pagrindinis modulis

24000-03	260	47	166	1.2



Modul-Connect valdymo pultelis

24030-03	57	23	73	0.05



Modul-Connect valdymo pultelis su ekranu

24040-03	185	23	58	0.16

INTEGRUOTA AUTOMOBILIO SVĖRIMO SISTEMA

Su Modul-Connect automobilio svėrimo sistema vairuotojas gali stebėti priekinės ir galinės ašies apkrovimą, o taip pat bendrą automobilio svorį. Jutikliai montuojami ant automobilio pakabos ir sujungti su pagrindiniu valdymo bloku, kuris apskaičiuoja bendrą bei atskirų ašių svorį realiu laiku.



Modul-Connect integruota automobilio svėrimo sistema

24050-03	-	-	-	2.9



ĮTAMPOS KEITIKLIAI

Naudojant įtampos keitiklį, 230V prietaisus galima paleisti naudojant automobilio akumuliatorių. Siūlome aukštos kokybės tolygios sinusoidės įtampos keitiklius DC/AC. Įtampos keitikliai signalizuoja, jei akumuliatorius baigia išsikrauti - taip išvengiama visiško išsikrovimo. Įtampos keitikliai turi apsaugą nuo perkaitimo ir perkrovų.



Įtampos keitiklis 400W

21040-03	218	152	66	1.1



Įtampos keitiklis 600W

21060-03	237	175	89	2.0



Įtampos keitiklis 1000W

21100-03	320	175	87	2.7



Įtampos keitiklis 2000W

21200-03	414	230	110	5.2



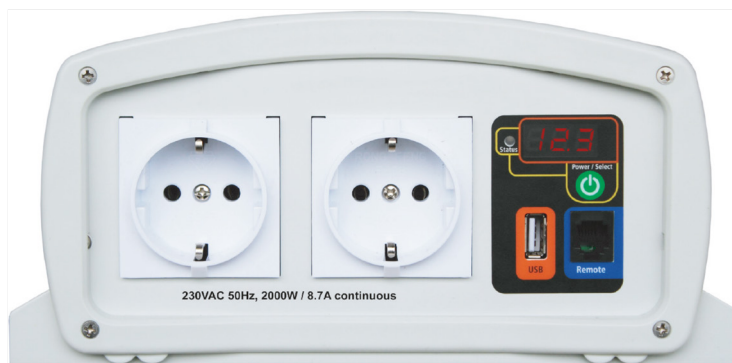
Įtampos keitiklis 3000W

21300-03	539	230	115	7.0



RJ11 kabelis

24100-03	1500	10	10	0.06
24110-03	3000	10	10	0.12



Modul-System įtampos keitikliai (≤1000W) turi ekranėlį, kuriame matoma akumuliatoriaus būklė ir apkrova, europinio tipo rozetę/rozetes, USB įkrovimo jungtį.

BATERIJŲ/AKUMULIATORIŲ ĮKROVIKLIAI

Naudodami baterijų įkroviklį, galėsite būti tikri, kad papildomos automobilio baterijos ir elementai tinkamai įkrauti. Montuojame tiek DC-DC, tiek AC-DC įkroviklius. Modul-System baterijų įkrovikliai tinka visiems lengviesiems komerciniams automobiliams, įskaitant ir automobilius su išmaniais generatoriais, stabdymo energijos regeneravimo sistemomis ar „start/stop“ funkcija.



Akumuliatoriaus įkroviklis DC-DC 30A

21500-04	205	56	144	3.2



Krovimo įtampos ir temperatūros matavimo laidas

21510-03	4000	-	-	0.1

MAITINIMO LIZDAI

Paviršiniai 12V maitinimo lizdai. Dvigubame maitinimo lizde yra viena elektros jungtis ir dvigubas USB išėjimas.



12V DC lizdas

22033-03	55	89	50	0.1



12V DC dvigubas lizdas
+ USB 5V 1A/2.1A

22034-03	100	85	50	0.1

ŠILDYTUVAI

Mes siūlome vandeninius ir orinius papildomus automobilio šildytuvus. Vandeniniai šildytuvai skirti pašildyti automobilio variklį ir/ar kabiną, o oriniai šildytuvai skirti šildyti krovinių skyrių ir/ar kabiną.

ORINIAI ŠILDYTUVAI

Visi šildytuvai yra pilnai sukomplektuoti montavimui. Kuro pasiurbimo, išmetamųjų dujų, šildomo oro paėmimo bei išleidimo vamzdžiai ir kitos detalės. Esant poreikiui dalis galima užsisakyti ir atskirai.

KIT



Rinkinys – Airtronic D2

26002-032	-	-	-	8.3

KIT



Rinkinys – Airtronic D4

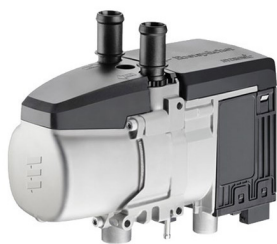
26004-032	-	-	-	14.6



MSN Airtronic montavimui
D2/D4/D4+

26051-03	350	155	90	2.3

VANDENS ŠILDYTUVAI



Hydronic S3 Economy D4E 12V CS

26030-03	215	91	120	2.0

U-kit

26031-03	370	380	150	1.0
----------	-----	-----	-----	-----

LAIKMATIS






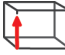

EasyStart Pro laikmatis TP7.1
(Airtronic/Hydronic)

26040-03	82	37	12	-

ŠVIESOS IR SIGNALINIAI ŠVYTURĖLIAI

Tinkamas apšvietimas pagerina darbo saugumą ir efektyvumą. Mūsų aukštos kokybės LED šviestuvai yra skirti automobilio krovinių skyriaus apšvietimui, yra sertifikuoti ir atitinkamai paženklinti, įskaitant E ženklą. Kartu su šviestuvais siūlome platų signalinių švyturėlių, šviesos juostų ir darbo žibintų asortimentą.

Šviesos juostos

					
19790-03		343	238	88	3.0
19796-03		608	238	88	4.5
19791-03		1137	238	88	8.5
19792-03		1269	238	88	9.5
19793-03		1401	238	88	11.0





Švyturėlis, geltonu stiklu
12/24V

19780-03	149	149	112	0.51



Švyturėlis, baltu stiklu
12/24V

19781-03	149	149	112	0.51



Švyturėlis magnetiniu pagrindu,
geltonu stiklu 12/24V

19782-03	188	188	112	1.2



Žemas švyturėlis, geltonu stiklu
12/24V

19788-03	149	149	70	0.3



Švyturėlio laikiklis

27125-03	155	203	37	0.56
27130-03	155	203	76	0.64
27135-03	155	203	116	0.72



Švyturėlio adapteris 3-1 taško

19785-03	149	149	30	0.08



Švyturėlio adapteris, žemas

19786-03	149	149	50	0.12



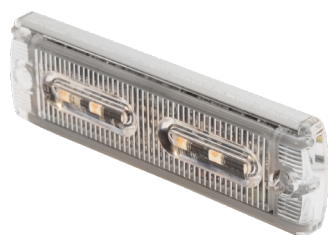
Švyturėlio adapteris, aukštas

19787-03	149	149	90	0.23



Žibintas įleidžiamas
12/24V

19770-03	35	32	30	0,04



Žibintas plokščias
12/24V

19771-03	90	8	28	0,06



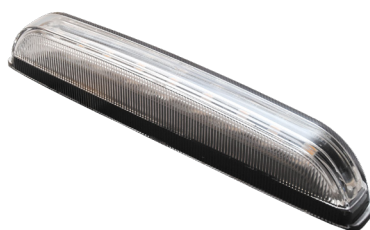
Žibintas plokščias
12/24V

19772-03	118	11	29	0,06



Žibintas 180 laipsnių
12/24V

19774-03	150	30	35	0,13



Žibintas montuojamas į grotelės
12/24V

19775-03	136	25	15	0,08



Žibintas kampinis
12/24V

19776-03	170	95	33	0,49



Žibintas šoniniams veidrodėliams
(kairė + dešinė)

19777-03	38	38	26	0,4



Prožektorius - šviestuvas
18W 12/24V

19760-03	160	60	70	0,45



Prožektorius - šviestuvas magnetiniu pagrindu
18W 12/24V

19761-03	160	60	65	0,6



Prožektorius - šviestuvas
48W 12/24V

19763-03	110	60	139	0,75

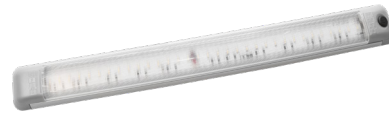
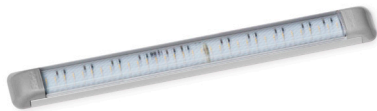


Prožektorius - šviestuvas magnetiniu pagrindu
48W 12/24V


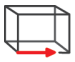
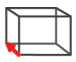
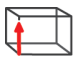

19764-03	110	60	160	1,1

ŠVIESTUVAI


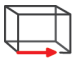
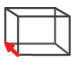
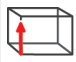

Tvirtos konstrukcijos LED šviestuvai, lengvai tvirtinami prie automobilio lubų arba virš darbatalio. Dėl naudojamos nuolatinės srovės grandinės LED šviesos ryškumas nesikeis kintant (padidėjus/sumažėjus) akumuliatoriaus įtampai.



Šviestuvai darbo zonos apšvietimui

					
19701-03	334	38	13	0.1	
19702-03	658	38	13	0.3	
19703-03	982	38	13	0.4	

Šviestuvai darbo zonos apšvietimui su jungikliu


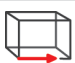

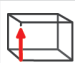

					
19701-032	334	38	13	0.1	
19702-032	658	38	13	0.3	

STALČIŲ / LENTYNŲ ŠVIESTUVAI

Patentuoti LED šviestuvai gali būti tvirtinami prie stalčių bloko korpuso arba lentynos. Dėl integruotos nuolatinės srovės grandinės LED šviesos ryškumas nesikeis kintant (padidėjus/sumažėjus) akumuliatoriaus įtampai.

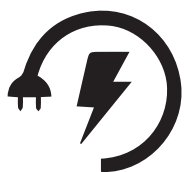


Stalčiaus / lentynos šviestuvai

					
19710-03	320	17	17	0.1	
19711-03	482	17	17	0.1	
19712-03	644	17	17	0.2	
19713-03	968	17	17	0.2	



MODUL-CONNECT SKAITMENINĖS BELAIDĖS VALDYMO SISTEMOS NAUDA



Integruota
akumuliatoriaus
apsauga



Nedidelis svoris



Sumažintas
prastovų laikas



Lankstumas



3 metų garantija



Pakartotinis
panaudojimas



Bluetooth®
100 m