

Modul-Floor

PAPRASTA PRITVIRTINTI



JŪS JAU ŽINOTE, KAIP TAI VEIKIA

Montuojamos (click-lock) grindys jau daug metų įprastos tiek namuose, tiek biuruose. Pritaikę šią koncepciją komerciniam transportui, Modul-System grindys atsiliepia į aukštus klientų reikalavimus funkcionalumui, svoriui ir ilgaamžiškumui.

IŠLAIKO AUTOMOBILIO VERTĘ

Laikai, kai tvirtinant grindis automobilyje buvo pragražiamas kėbulas, jau praeityje. Mūsų naujosios grindys ir bėgeliai montuojami naudojant specialius stiprios fiksacijos klijus, kurie tvirtai suklijuoja paviršius. Nepažeistas automobilio kėbulas - didesnė likutinė vertė.

PADIDINA NAUDINGĄJĄ APKROVĄ

Derindami medžiagas, pasižyminčias skirtingomis savybėmis, sukūrėme ergonomišką, lengvą ir tvirtą sistemą. Mažesnis grindų ir sienų apmušalų svoris padidina transporto priemonės naudingąją apkrovą, o tuo pačiu ir mažesnes degalų sąnaudas.

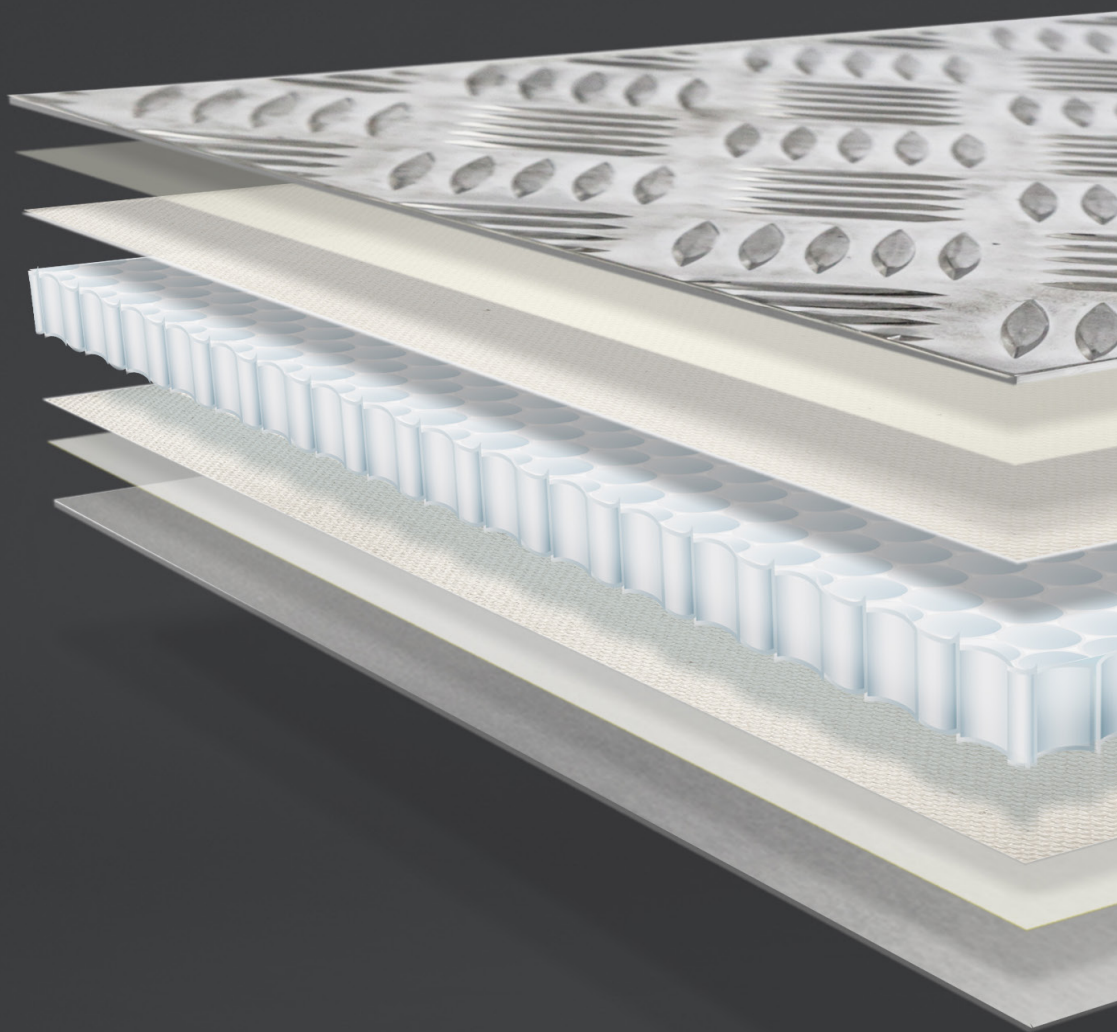
SUMAŽINA SĄNAUDAS

Transportuoti grindų ir sienų plokštes klientams gali būti brangu. Transportavimo kaštai gali padvigubinti gaminio kainą. Modul-System grindų moduliai telpa ant euro padėklų, todėl transportavimo kaštai yra gerokai mažesni.

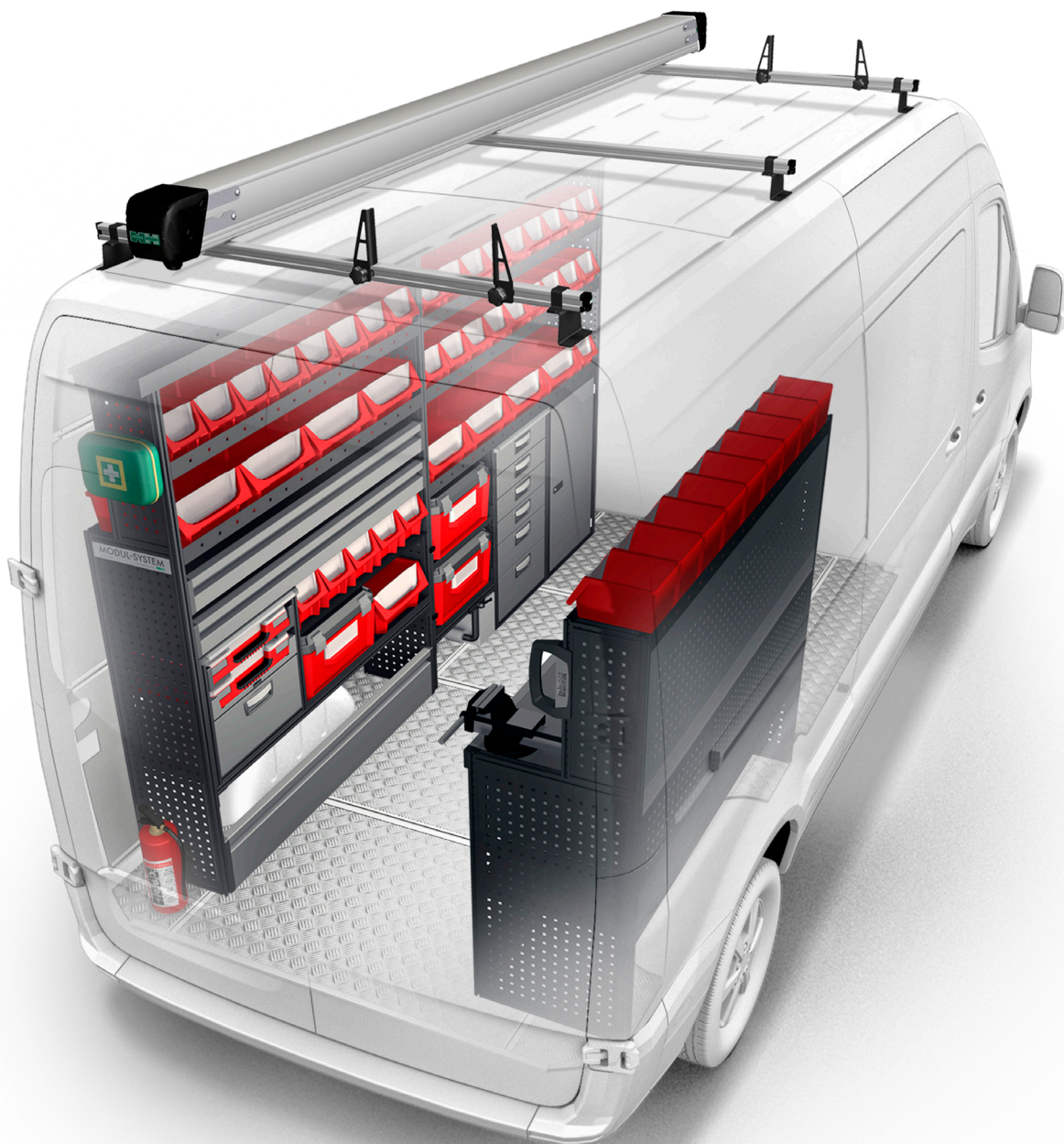
PAPRASTAS MONTAVIMAS

Sumontuoti grindis, sudarytas iš kelių mažesnių modulių, yra lengviau nei iš vieno didelio. Pagerėja darbo ergonomika, plokštes lengviau sandėliuoti.

RIFLIUOTA ALIUMINIO PLOKŠTĖ
STIPRIOS FIKSACIJOS KLIJAI
NEAUSTINĖ MEDŽIAGA
KORYS
NEAUSTINĖ MEDŽIAGA
STIPRIOS FIKSACIJOS KLIJAI
ALIUMINIO PLOKŠTĖ



MODUL-FLOOR DAUGIASLUOKSNĖS PLOKŠTĖS KONSTRUKCIJA



MAŽESNIS MONTAVIMO LAIKAS

Dėl gerai apgalvotos grindų konstrukcijos sutrumpėja visas įrangai sumontuoti reikalingas laikas. Lentynų sistema greitai ir paprastai pritvirtinama prie bėgelių.

LENGVA IŠMONTUOTI

Lentynų moduliai, kurie pritvirtinami prie bėgelių, gali būti lengvai išmontuoti ir, jei reikia, perkelti į kitą automobilį.

SAUGŪS LAIKIKLIAI

Siekiant garantuoti maksimalų saugumą, grindų ir sienų laikikliai sukurti taip, kad sugertų smūgio energiją ir atliktų amortizavimo funkciją.

LENGVAI PRITAIKOMI

Laikikliai yra moduliniai, todėl tobulai tinka kiekvieno montavimo metu.



PRIKLIJUOTA – JOKIO GRĖŽIMO

Grindys ir bėgeliai yra montuojami klijuojant juos ypač stiprios fiksacijos klijais. Šis būdas yra tvirtesnis nei tradicinis tvirtinimas naudojant varžtus ir veržles.



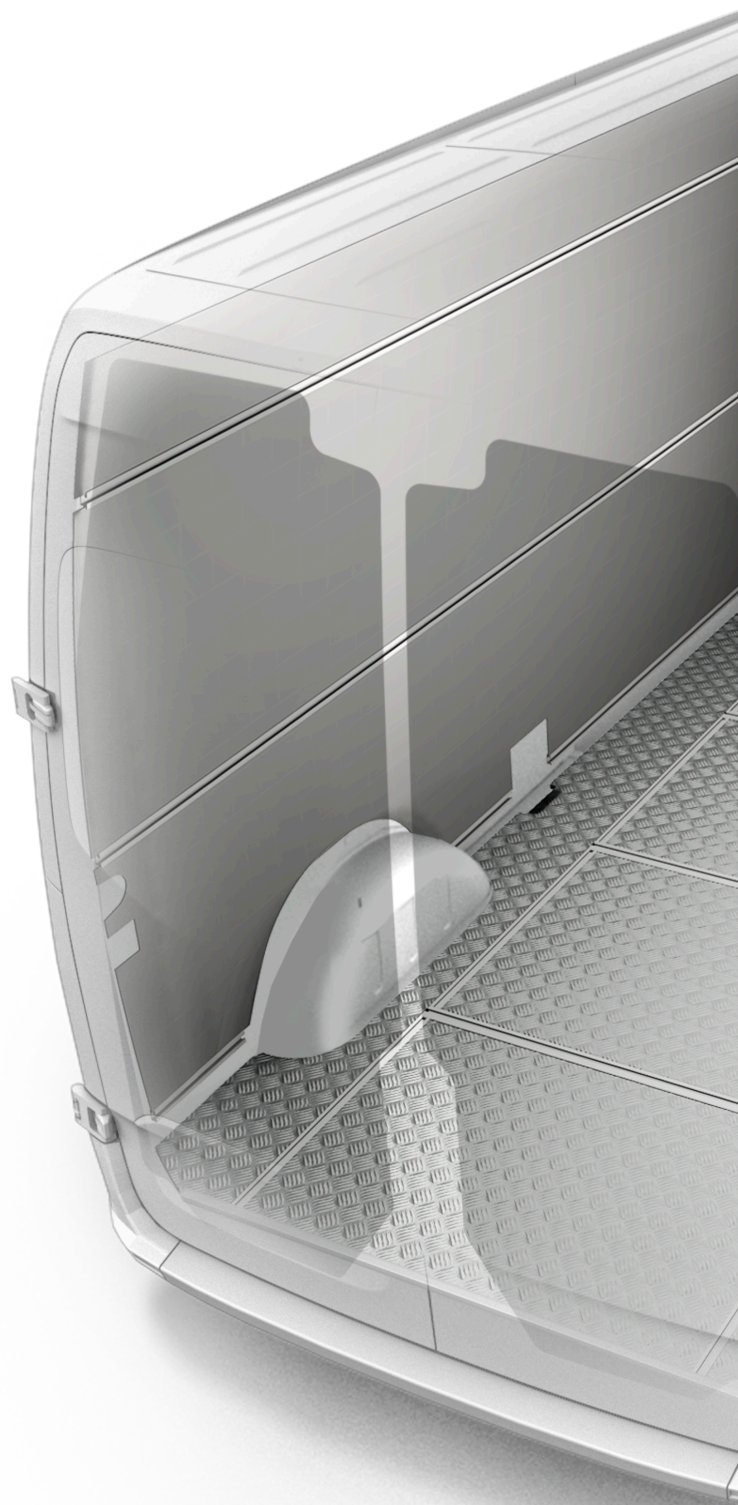
BĖGELIAI PALENGVINA MONTAVIMĄ

Prie bėgelių, montuojamų ant automobilio sienų ir lubų, lengva sumontuoti lentynų modulius ir kitus priedus.



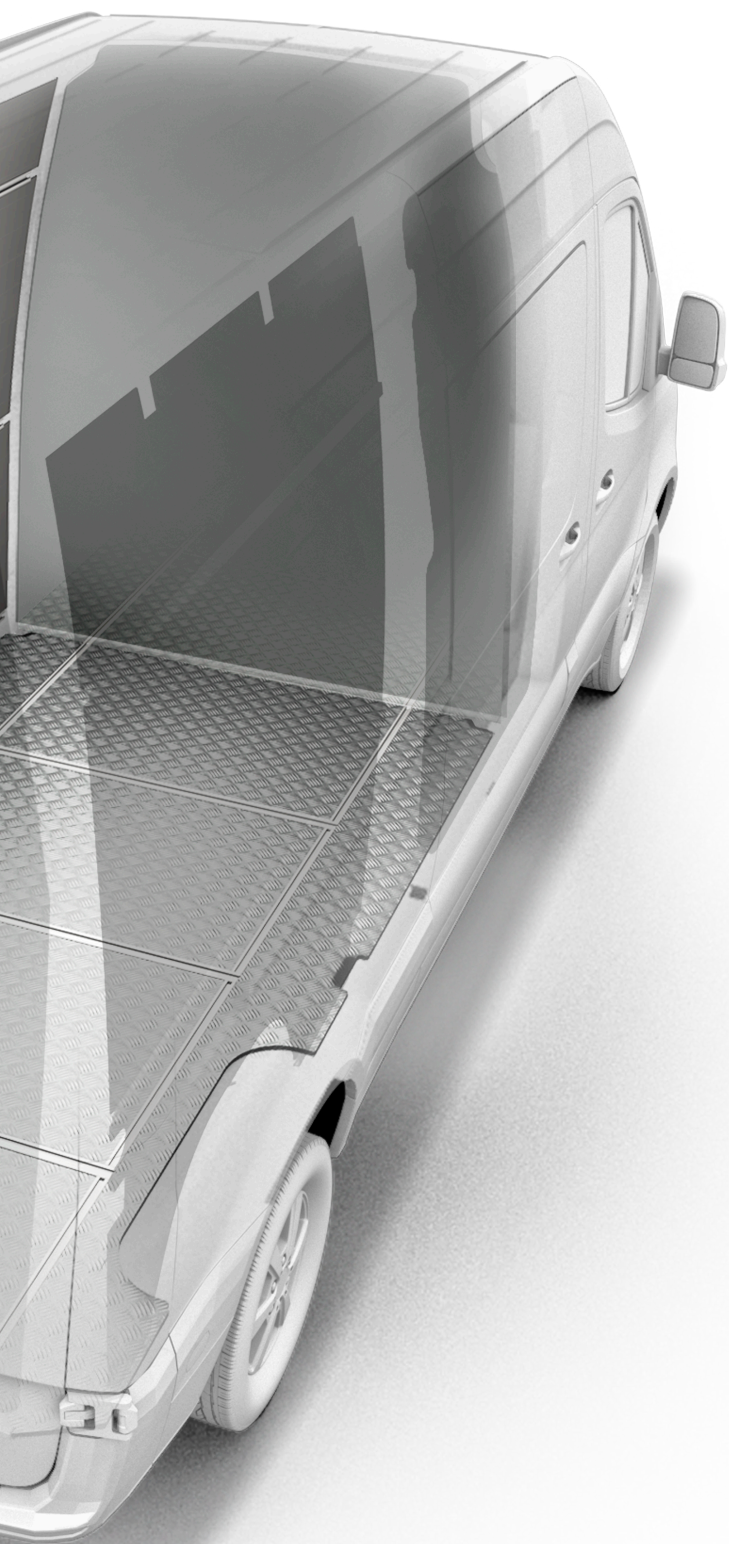
INTEGRUOTI GRINDŲ BĖGELIAI

Grindų plokštėse integruoti bėgeliai leidžia saugiai ir greitai sumontuoti lentynų modulius ir kitus priedus.



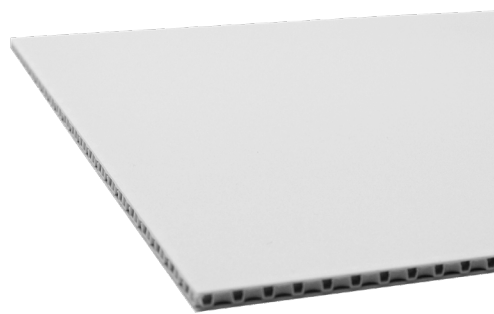
NESLIDŽIOS GRINDYS

Grindų paviršius pagamintas iš neslidžios rifliuotos aliumino plokštės, dėl to pagerėja darbo sauga.



LENGVA IR TVIRTA

Dėl unikalios daugiasluoksnės konstrukcijos grindys yra ne tik lengvos, bet ir tvirtos.



LENGVOS PLOKŠTĖS

Pagal konkrečių automobilį išpjautos sienų ir lubų plokštės yra greitai ir lengvai sumontuojamos nepažeidžiant kėbulo.



PATOGŪS PRIEDAI

Kilpos, kabliai ir krovinių tvirtinimo strypai lengvai sumontuojami tiesiai prie grindų ar sienų bėgelių.



LENGVAI MONTUOJAMI MODULIAI

Grindų plokštės tarpusavyje sujungiamos click ir lock jungtimi.



PADIDĖJĘS KROVIMO PLOTAS

Sulankstomos lentynos padidina efektyvų transporto priemonės krovinių plotą iki 50 procentų.

PERTVARA SLANKIOJANČIOMIS DURIMIS

Pertvara slankiojančiomis durimis leidžia greitai ir lengvai patekti į krovinių skyrių.

SULANKSTOMOS LENTYNOS

Ergonomiškos, lengvos sulankstomos lentynos pasižymi didele keliamąja galia (iki 120 kg / lentynai).

PRIEDAI

Kilpos ir kabliukai lengvai pritvirtinami tiesiai lentynos galinėse atramos integratuose T-track profiliuose.

JAU ŠIANDIEN PRASIDEDA KITA MODULINĖ REVOLIUCIJA

Tuoju bus 50 metų kaip mūsų įmonė dirba su moduliais ir, galima pastebėti, jog perėjome į kitą modulinį lygmenį. Mūsų sukurtos grindų, sienų ir lubų plokščių sistemos bei jų montavimo būdai – tai inovacija, kurioje panaudota daugiau nei dešimt patentuojamų sprendimų.

Ši sistema puikiai tiks ne tik jei montuosite grindų plokštes ir sienų apmušalus, bet ir norėsite automobilį pritaikyti serviso darbams ar siuntų pristatymui.

Modul-system siūlo kompleksinius sprendimus iš vieno rankų. Norėdami gauti daugiau informacijos, apsilankykite mūsų svetainėje.



MODUL-SYSTEM
www.modul-system.lt